

ПРИЛОЖЕНИЕ 1. ГОДОВАЯ БУХГАЛТЕРСКАЯ ОТЧЕТНОСТЬ ЭМИТЕНТА ЗА 2009-2011ГГ.

ООО «ФИРМА «КОНСАЛТ- АУДИТ»

107082, г. Москва, ул. Большая Почтовая, дом 30, ИНН/КПП 7701163422/770101001,

Р/счет 40702810700000000281 в ЗАО «КБ ОТКРЫТИЕ»,

К/счет 30101810500000000297, БИК 044585297

Телефон/факс: 8 (495) 325-22-14, 920-58-37, факс 325-65-66;

E-mail: consult-audit@rambler.ru

Руководителю предприятия
ОАО «GTL»

125047, г. Москва, ул. Гашека, дом 8-10, стр. 8

АУДИТОРСКОЕ ЗАКЛЮЧЕНИЕ о достоверности финансовой (бухгалтерской) отчетности открытого акционерного общества «GTL» по состоянию на 01 января 2010 года

Обществом с ограниченной ответственностью «Фирма «Консалт-Аудит» в соответствии с договором проведен аудит достоверности финансовой (бухгалтерской) отчетности открытого акционерного общества «GTL» по состоянию на 01 января 2010 года.

Аудитор:

Полное наименование	Общество с ограниченной ответственностью «Фирма «Консалт-Аудит»
Юридический адрес	107082, г. Москва, ул. Большая Почтовая, д. 30
Адрес местонахождения:	115477, г. Москва, ул. Кантемировская, д. 58, офис 1001
Свидетельство о государственной регистрации:	Свидетельство о государственной регистрации Общества с ограниченной ответственностью «Фирма «Консалт-Аудит» № 1100991 от 30 июля 1997 года выдано Московской регистрационной палатой. Свидетельство о внесении записи в ЕГРЮЛ серии 77 N 012447161, выдано 19 января 2010 г. ОГРН 1027739604826.
Свидетельство о постановке на учет российской организации в налоговом органе по месту нахождения на территории Российской Федерации	Серия 77 № 0530292 от 20.01.2000 г. ИНН 7701163422 КПП 770101001
Членство в аккредитованном профессиональном аудиторском объединении:	Аудитор является корпоративным членом Гильдии аудиторов Региональных Институтов Профессиональных бухгалтеров (ОГРН 1097799015060). Решение Президентского совета Гильдии аудиторов ИПБ от 30 декабря 2009 года N 7/09. Сертификат серии FA N 010520.



Аудируемое лицо:

Полное наименование	Открытое акционерное общество «GTL»
Адрес местонахождения:	125047, г. Москва, ул. Гашека, дом 8-10, стр. 8
Свидетельство о государственной регистрации:	Свидетельство от 20 марта 2010 года 77 N 001061015. Основной государственный регистрационный номер 1027700525181.
Свидетельство о постановке на учет российской организации в налоговом органе по месту нахождения на территории Российской Федерации	Серия 77 № 001061015 от 13 марта 2003 г. ИНН 7706211944, КПП 771001001.

Проверке были подвергнуты учредительные, кассовые и банковские документы, учетные регистры, договора и контракты, авансовые отчеты и накладные, годовая и квартальная отчетность за 2009 год.

В процессе аудиторской проверки установлено следующее:

1. Финансовая (бухгалтерская) отчетность ОАО «GTL» за период с 01 января по 31 декабря 2009 года состоит из:

- Бухгалтерского баланса;
- Отчета о прибылях и убытках;
- Приложения к бухгалтерскому балансу и отчету о прибылях и убытках;
- Пояснительной записки.

Данная отчетность подготовлена исполнительным органом исходя из требований Положения по ведению бухгалтерского учета и бухгалтерской отчетности в Российской Федерации и других нормативных актов. Ответственность за составление и представление отчетности несет исполнительный орган ОАО «GTL». Наша обязанность заключается в том, чтобы высказать мнение о достоверности во всех существенных аспектах данной отчетности на основе проведенного аудита.

2. Мы проводили аудит в соответствии с Федеральным законом от 30.12.2008 г. № 307-ФЗ «Об аудиторской деятельности»;

Правилами (Стандартами) аудиторской деятельности, утвержденными Правительством Российской Федерации и Комиссией по аудиторской деятельности при Президенте Российской Федерации;

Внутренними правилами (стандартами) аудиторской деятельности Гильдии аудиторов Региональных Институтов Профессиональных бухгалтеров;

Внутрифирменными стандартами аудита.

Нормативно правовыми актами РФ.

Согласно этим стандартам аудит планировался и проводился таким образом, чтобы получить достаточную уверенность в том, что финансовая (бухгалтерская) отчетность не содержит существенных искажений. Аудит проводился на выборочной основе и включал в себя изучение на основе тестирования доказательств, подтверждающих числовые показатели в бухгалтерской отчетности и раскрытие в ней информации о финансово-хозяйственной деятельности, оценку соблюдения принципов и правил бухгалтерского учета, применяемых при составлении финансовой (бухгалтерской) отчетности, рассмотрение основных оценочных показателей, полученных руководством аудируемого



лица, а также оценку представленной финансовой (бухгалтерской) отчетности.

Кроме этого, аудит включал оценку принятой учетной политики и важнейших расчетов, сделанных исполнительным органом, а также оценку общего состояния финансовой (бухгалтерской) отчетности в целях установления их соответствия нормативным актам Российской Федерации. Проверка соответствия ряда совершенных предприятием финансово-хозяйственных операций действующему законодательству была проведена исключительно для того, чтобы получить достаточную уверенность в том, что финансовая (бухгалтерская) отчетность не содержит существенных искажений. Мы полагаем, что проведенный аудит дает достаточные основания для того, чтобы высказать наше мнение о достоверности данной отчетности и соответствии порядка ведения бухгалтерского учета законодательству Российской Федерации.

3. Проверенная годовая финансовая (бухгалтерская) отчетность во всех существенных аспектах подготовлена в соответствии с законодательством и нормативными актами, регулирующими порядок ведения бухгалтерского учета и подготовки бухгалтерской отчетности в Российской Федерации, и принятыми принципами ведения бухгалтерского учета. Достоверность баланса и Отчета о прибылях и убытках подтверждается.

По нашему мнению, прилагаемая к настоящему Заключению финансовая (бухгалтерская) отчетность достоверна, то есть подготовлена таким образом, чтобы обеспечить во всех существенных аспектах отражение активов и пассивов ОАО «GTL» по состоянию на 31 декабря 2009 года и финансовых результатов его деятельности с 01 января по 31 декабря 2009 года исходя из требований Положения по ведению бухгалтерского учета и бухгалтерской отчетности в Российской Федерации.

Приложение: Копия финансовой (бухгалтерской) отчетности за 2009 год.

Генеральный директор

Квалификационный аттестат по общему аудиту N К 009325 без ограничения срока действия

Руководитель проверки

Квалификационный аттестат по общему аудиту N К 006671 без ограничения срока действия



А.А.Непушкин

Н.А. Кустова

05 апреля 2010 года

БУХГАЛТЕРСКИЙ БАЛАНС
на 31 Декабря 2009 г.

Организация Открытое Акционерное Общество "GTL"	по ОКПО	52807509
Идентификационный номер налогоплательщика	ИНН	7706211944/770601001
Вид деятельности Инженерно-техническая деятельность	по ОКВЭД	74.20.1
Организационно-правовая форма открытое акционерное общество	форма собственности	частное
Единица измерения тыс руб	по ОКФС / ОКФС	47 16
Местонахождение (адрес) 119049, Москва г, Житная, д 6/8, кор.7	по ОКЕИ	384

Дата утверждения: ..
Дата отправки / принятия: ..

АКТИВ	Код показателя	На начало отчетного года	На конец отчетного периода
1	2	3	4
I. Внеоборотные активы			
Нематериальные активы	110	4999925	4583257
Основные средства	120	95	912
Незавершенное строительство	130	-	-
Долгосрочные финансовые вложения	135	-	-
Долгосрочные финансовые вложения	140	-	-
Отложенные налоговые активы	145	-	-
Прочие внеоборотные активы	150	21934	44337
Итого по разделу I	190	5021954	4628506
II. Оборотные активы			
Запасы	210	26821	446050
в том числе:			
сырье, материалы и другие аналогичные ценности	211	3	47
животные на выращивании и откорме	212	-	-
затраты в незавершенном производстве	213	26617	446003
готовая продукция и товары для перепродажи	214	-	-
товары отгруженные	215	-	-
расходы будущих периодов	216	200	-
прочие запасы и затраты	217	-	-
Налог на добавленную стоимость по приобретенным ценностям	220	1346	3040
Долгосрочная задолженность (платежи по которой ожидаются более чем через 12 месяцев после отчетной даты)	230	-	-
в том числе:			
покупатели и заказчики	231	-	-
Долгосрочная задолженность (платежи по которой ожидаются в течение 12 месяцев после отчетной даты)	240	1056	449
в том числе:			
покупатели и заказчики	241	-	-
Краткосрочные финансовые вложения	250	-	-
Денежные средства	260	189	436
Прочие оборотные активы	270	-	-
Итого по разделу II	290	29413	449975
БАЛАНС	300	5051367	5078481

ПАССИВ	Код строки	На начало отчетного года	На конец отчетного периода
1	2	3	4
III. Капитал и резервы			
Уставный капитал	410	389400	389400
Собственные акции, выкупленные у акционеров	411	-	-
Добавочный капитал	420	4634353	4634353
Резервный капитал	430	20	115
в том числе:			
резервные фонды, образованные в соответствии с законодательством	431	-	-
резервы, образованные в соответствии с учредительными документами	432	20	115
Нераспределенная прибыль (непокрытый убыток)	470	5	1517
Итого по разделу III	490	5023778	5025385
IV. Долгосрочные обязательства			
Займы и кредиты	510	210	19947
Отложенные налоговые обязательства	515	-	-
Прочие долгосрочные обязательства	520	-	-
Итого по разделу IV	590	210	19947
V. Краткосрочные обязательства			
Займы и кредиты	610	-	-
Кредиторская задолженность	620	2857	6134
в том числе:			
поставщики и подрядчики	621	1808	4502
задолженность перед персоналом организации	622	488	-
задолженность перед государственными внебюджетными фондами	623	80	1
задолженность по налогам и сборам	624	370	1352
прочие кредиторы	625	111	278
Задолженность участникам (учредителям) по выплате доходов	630	24522	24515
Доходы будущих периодов	640	-	2500
Резервы предстоящих расходов	650	-	-
Прочие краткосрочные обязательства	660	-	-
Итого по разделу V	690	27379	33149
БАЛАНС	700	5051367	5078481

СПРАВКА О НАЛИЧИИ ЦЕННОСТЕЙ, УЧИТЫВАЕМЫХ НА ЗАБАЛАНСОВЫХ СЧЕТАХ			
Арендованные основные средства	910	-	-
в том числе по лизингу	911	-	-
Товарно-материальные ценности, принятые на ответственное хранение	920	-	-
Товары, принятые на комиссию	930	-	-
Списанная в убыток задолженность неплатежеспособных дебиторов	940	-	-
Обеспечения обязательств и платежей полученные	950	-	-
Обеспечения обязательств и платежей выданные	960	-	-
Износ жилищного фонда	970	-	-
Износ объектов внешнего благоустройства и других аналогичных объектов	980	-	-
Нематериальные активы, полученные в пользование	990	-	-

Руководитель

Кадыров Рафис
Фаизович

(подпись) (расшифровка подписи)

Главный бухгалтер

Савельева Наиля
Имамутдиновна

(подпись) (расшифровка подписи)

12 Января 2010 г.



ОТЧЕТ О ПРИБЫЛЯХ И УБЫТКАХ
за период с 1 Января по 31 Декабря 2009 г.

Форма №2 по ОКУД

Дата (год, месяц, число)

Организация Открытое Акционерное Общество "GTL" по ОКПО

Идентификационный номер налогоплательщика _____ ИНН

Вид деятельности Инженерно-техническая деятельность по ОКВЭД

Организационно-правовая форма _____ форма собственности

открытое акционерное общество частная по ОКФС / ОКФС

Единица измерения: тыс. руб. по ОКЕИ

КОДЫ		
0710002		
2009	12	31
52807509		
7706211944/770601001		
74.20		
47		16
384		

Показатель		За отчетный период	За аналогичный период предыдущего года
наименование	код		
1	2	3	4
Доходы и расходы по обычным видам деятельности			
Выручка (нетто) от продажи товаров, продукции, работ, услуг (за минусом налога на добавленную стоимость, акцизов и аналогичных обязательных платежей)	010	2458	-
Валовая прибыль	029	2458	-
Прибыль (убыток) от продаж	050	2458	-
Прочие доходы и расходы			
Прочие доходы	090	20086	26114
Прочие расходы	100	(19934)	(25144)
Прибыль (убыток) до налогообложения	140	2610	970
Налог на прибыль и иные аналогичные обязательные платежи	180	(478)	(125)
Налоговые санкции	181		-
Чистая прибыль (убыток) отчетного периода	190	2132	845

Руководитель

12 Января 2010 г.

Кадыров Рафис
Фаизович

(расшифровка подписи)

Главный бухгалтер

Савельева Наиля
Имамудиновна

(расшифровка подписи)

01 ФЕВ 2010



ОТЧЕТ ОБ ИЗМЕНЕНИЯХ КАПИТАЛА
за период с 1 Января по 31 Декабря 2009 г.

Форма №3 по ОКУД
Дата (год, месяц, число)

Организация Открытое Акционерное Общество "GTL" по ОКПО
Идентификационный номер налогоплательщика _____ ИНН
Вид деятельности Инженерно-техническая деятельность по ОКВЭД
Организационно-правовая форма _____ форма собственности
открытое акционерное общество _____ по
Единица измерения тыс руб _____ по ОКЕИ

КОДЫ		
0710003		
2009	12	31
52807509		
7706211944/770601001		
74.20		
47	16	
384		

I. Изменения капитала

Показатель		Уставный капитал	Добавочный капитал	Резервный капитал	Нераспределенная прибыль (непокрытый убыток)	Итого
наименование	код					
1	2	3	4	5	6	7
Остаток на 31 декабря года, предшествующего предыдущему	010	132	412946	-	-873	412405
2008						
(предыдущий год)						
Изменения в учетной политике	011	X	X	X	-	-
Результат от переоценки объектов основных средств	012	X	-	X	-	-
	020	X	-	-	-	-
Остаток на 1 января предыдущего года	030	132	412946	-	-873	412405
Результат от пересчета иностранных валют	031	X	-	X	X	-
Чистая прибыль	032	X	X	X	845	845
Дивиденды	033	X	X	X	-129	-129
Отчисления в резервный фонд	040	X	X	20	-20	-
Увеличение величины капитала за счет:						
дополнительного выпуска акций	051	-	X	X	X	-
увеличения номинальной стоимости акции	052	-	X	X	X	-
реорганизации юридического лица	053	-	X	X	-	-
	054	-	-	-	-	-
Уменьшение величины капитала за счет:						
уменьшения номинала акций	061	-	X	X	X	-
уменьшения количества акций	062	-	X	X	X	-
реорганизации юридического лица	063	-	X	X	-	-
	064	-	-	-	-	-
Остаток на 31 декабря предыдущего года	070	388400	4834353	20	5	5023778
2009						
(отчетный год)						
Изменения в учетной политике	071	X	X	X	-	-
Результат от переоценки объектов основных средств	072	X	-	X	-	-
	080	X	-	-	-	-
Остаток на 1 января отчетного года	100	389400	4834353	20	5	5023778
Результат от пересчета иностранных валют	101	X	-	X	X	-
Чистая прибыль	102	X	X	X	1607	1607
Дивиденды	103	X	X	X	-	-
Отчисления в резервный фонд	110	X	X	96	-96	-

ИФНС №8 по г. Москва
ОТДЕЛ РАБОТЫ С НАЛОГООПЛАТЕЛЬЩИКАМИ
ИНСПЕКТОР-ДЕЛОПРОИЗВОДИТЕЛЬ
Павлова Г.В.
01 ФЕВ 2010

1	2	3	4	5	6	Сумма (статья 12)
Уменьшение капитала: капитал до 1200						
доли неоплаченного вклада акций	121	—	X	X	X	—
уменьшение номинальной стоимости до 900	122	—	X	X	X	—
реорганизации юридических лиц	123	—	X	X	—	—
	124	—	—	—	—	—
Уменьшение капитала: капитал до 1200						
уменьшение номинала акций	131	—	X	X	X	—
уменьшение стоимости акций	132	—	X	X	X	—
реорганизации юридического лица	133	—	X	X	—	—
	134	—	—	—	—	—
Остаток на 31 декабря отчетного года	140	359400	404400	116	1516	802638

II. Резервы

Подразотчет		Сотрава	Потрава	Испод- дарава	Сотрава
ИДНННННННННН	403				
1	2	3	4	5	6
Резервы, образованные в соответствии с законодательством:					
резервы на покрытие:					
данные предыдущего года	151	-	-		
данные отчетного года	152		-		
Резервы, образованные в соответствии с учредительными документами:					
Всего:					
резервы на покрытие:					
данные предыдущего года	161		20	-	20
данные отчетного года	162		20	26	116
Оценочные резервы:					
увеличения в расходах:					
данные предыдущего года	171	-	-		-
данные отчетного года	172	-	-	-	-
Резервы предстоящих расходов:					
увеличения в расходах:					
данные предыдущего года	181	-	-		-
данные отчетного года	182	-	-		-

СПРАВКИ

Показатель		Остаток на начало отчетного года		Остаток на конец отчетного периода	
наименование	код	3		4	
1) Чистые активы	200	-		-	
		Из бюджета		Из внебюджетных источников	
		за отчетный год	за предыдущий год	за отчетный год	за предыдущий год
		3	4	5	6
2) Полученные расходы по обязательным видам деятельности - всего	210	-		-	
в том числе:					
	211	-		-	
	212	-		-	
	213	-		-	
капитальные вложения во внеоборотные активы	220	2500		-	
в том числе:					
	221	-		-	
	222	-		-	
	223	-		-	

Руководитель

Кадирон Рафис
Файзович

Главный бухгалтер

Савельева Наиля
Имамудиновна

21 января 2010 г.



ОТЧЕТ О ДВИЖЕНИИ ДЕНЕЖНЫХ СРЕДСТВ
за период с 1 Января по 31 Декабря 2009 г.

Форма №4 по ОКУД
Дата (год, месяц, число)

Организация Открытое Акционерное Общество "GTL" по ОКПО
Идентификационный номер налогоплательщика _____ ИНН
Вид деятельности инженерно-техническая деятельность по ОКВЭД
Организационно - правовая форма _____ форма собственности _____ по ОКФС
открытое акционерное общество частная
Единица измерения тыс. руб. по ОКЕИ

К О Д Ы		
0710004		
2009	12	31
52807509		
7706211944/770601001		
74.20		
47	16	
384		

Показатель		За отчетный период	За аналогичный период
наименование	код		
	2	3	4
Остаток денежных средств на начало отчетного года	010	189	7462
Движение денежных средств по текущей деятельности			
Средства, полученные от покупателей, заказчиков	020	2900	6991
	030	-	-
Прочие доходы	110	36655	6392
Денежные средства, направленные:	120	-42308	-20666
на оплату приобретенных товаров, работ, услуг, сырья и иных оборотных активов	150	-22482	-10814
на оплату труда	160	-1158	-1922
на выплату дивидендов, процентов	170	-	-
на расчеты по налогам и сборам	180	-771	-1012
	181	-	-
на прочие расходы	190	-17897	-6918
Чистые денежные средства от текущей деятельности	200	247	-7293
Движение денежных средств по инвестиционной деятельности			
Выручка от продажи объектов основных средств и иных внеоборотных активов	210	-	-
Выручка от продажи ценных бумаг и иных финансовых вложений	220	-	-
Полученные дивиденды	230	-	-
Полученные проценты	240	-	-
Поступления от погашения займов, предоставленных другим организациям	250	-	-
	260	-	-
Приобретение дочерних организаций	280	-	-
Приобретение объектов основных средств, доходных вложений в материальные ценности и нематериальных активов	290	-	-
Приобретение ценных бумаг и иных финансовых вложений	300	-	-
Займы, предоставленные другим организациям	310	-	-
	320	-	-
Чистые денежные средства от инвестиционной деятельности	340	-	-

ИФНС №6 по г. Москве
ОТДЕЛ РАБОТЫ С НАЛОГООПЛАТЕЛЬЩИКАМИ
ИНСПЕКТОР-ДЕЛОПРОИЗВОДИТЕЛЬ
Павлова Г.В.
01 ФЕВ 2010

1	2	3	4
Движение денежных средств по финансовой деятельности			
Поступления от эмиссии акций или иных долевых бумаг	350	-	-
Поступления от займов и кредитов, предоставленных другими организациями	360	-	-
	370	-	-
Погашение займов и кредитов (без процентов)	390	-	-
Погашение обязательств по финансовой аренде	400	-	-
	410	-	-
Чистые денежные средства от финансовой деятельности	430	-	-
Чистое увеличение (уменьшение) денежных средств и их эквивалентов	440	247	-7293
Остаток денежных средств на конец отчетного периода	450	436	189
Величина влияния изменений курса иностранной валюты по отношению к рублю	460	-	-

Руководитель

Кадыров Рафис
Фаизович

(подпись)

(расшифровка подписи)

Главный бухгалтер

Савельева Наиля
Имамудиновна

(подпись)

(расшифровка подписи)

21 Января 2010 г.



ПРИЛОЖЕНИЕ К БУХГАЛТЕРСКОМУ БАЛАНСУ
за период с 1 Января по 31 Декабря 2009 г.

Форма №5 по ОКУД		КОДЫ		
(Дата (год, месяц, число))		0710005		
Организация <u>Открытое Акционерное Общество "GTL"</u>	по ОКПО	2009	12	31
Идентификационный номер налогоплательщика	ИНН	52807509		
Вид деятельности <u>Инженерно-техническая деятельность</u>	по ОКВЭД	7705211944/770601001		
Организационно-правовая форма	форма собственности	74.20		
<u>открытое акционерное общество</u>	<u>частная</u>	47	16	
Единица измерения <u>тыс. руб.</u>	по ОКЕИ	384		

Нематериальные активы

Показатель		Наличие на начало отчетного года	Поступило	Выбыло	Наличие на конец отчетного периода
наименование	код				
1	2	3	4	5	6
Объекты интеллектуальной собственности (исключительные права на результаты интеллектуальной собственности)	010	412946	-	-	412946
в том числе:					
у патентообладателя на изобретение, промышленный образец, полезную модель	011	412946	-	-	412946
у правообладателя на программы ЭВМ, базы данных	012	-	-	-	-
у правообладателя на топологии интегральных микросхем	013	-	-	-	-
у владельца на товарный знак и знак обслуживания, наименование места происхождения товаров	014	-	-	-	-
у патентообладателя на селекционные достижения	015	-	-	-	-
Организационные расходы	020	-	-	-	-
Деловая репутация организации	030	-	-	-	-
	035	-	-	-	-
Прочие	040	-	-	-	-

Показатель		На начало отчетного года	На конец отчетного периода
наименование	код		
1	2	3	4
Амортизация нематериальных активов - всего	050	301318	717937
в том числе:			
Патр.фаль ИС, исключ.патент1 и патент2	051	301318	717937
	052	-	-
	053	-	-

01 ФЕВ 2010

ИФНС №6 по г.Моск
ОТДЕЛ РАБОТЫ С НАЛОГООПЛАТ
ИНСПЕКТОР-ДЕЛОПРОИЗВ
Павлова Г

Основные средства

Форма 0710005 с. 2

Показатель		Наличие на начало отчетного года	Поступило	Выбыло	Наличие на конец отчетного периода
наименование	код				
1	2	3	4	5	6
Здания	070	-	-	-	-
Сооружения и передаточные устройства	075	-	-	-	-
Машины и оборудование	080	23	831	-	854
Транспортные средства	085	-	-	-	-
Производственный и хозяйственный инвентарь	090	-	-	-	-
Рабочий скот	095	-	-	-	-
Продуктивный скот	100	-	-	-	-
Многолетние насаждения	105	-	-	-	-
Другие виды основных средств	110	94	31	-	124
Земельные участки и объекты природопользования	115	-	-	-	-
Капитальные вложения на коренное улучшение земель	120	-	-	-	-
Итого	130	117	861	-	978

Показатель		На начало отчетного года	На конец отчетного периода
наименование	код		
1	2	3	4
Амортизация основных средств - всего	140	21	66
в том числе:			
зданий и сооружений	141	-	-
машин, оборудования, транспортных средств	142	8	17
других	143	13	49
Передано в аренду объектов основных средств - всего	150	-	-
в том числе:			
здания	151	-	-
сооружения	152	-	-
	153	-	-
Переведено объектов основных средств на консервацию	155	-	-
Получено объектов основных средств в аренду - всего	160	-	-
в том числе:			
	161	-	-
Объекты недвижимости, принятые в эксплуатацию и находящиеся в процессе государственной регистрации	165	-	-

Справочно		На начало отчетного года	На начало предыдущего года
	код		
	2	3	4
Результат от переоценки объектов основных средств, первоначальной (восстановительной) стоимости	171	-	-
амортизации	172	-	-
	код	На начало отчетного года	На начало отчетного периода
	2	3	4
Изменение стоимости объектов основных средств в результате достройки, дооборудования, реконструкции, частичной ликвидации	180	-	-

Доходные вложения в материальные ценности

Форма 07 10005 с. 3

Показатель		Наличие на начало отчетного года	Поступило	Выбыло	Наличие на конец отчетного периода
наименование	код				
1	2	3	4	5	6
Имущество для передачи в лизинг	210	-	-	-	-
Имущество, предоставляемое по договору проката	220	-	-	-	-
	230	-	-	-	-
Прочие	240	-	-	-	-
Итого	250	-	-	-	-
	код	На начало отчетного года	На конец отчетного периода		
1	2	3	4		
Амортизация доходных вложений в материальные ценности	260	-	-		

Расходы на научно-исследовательские, опытно-конструкторские и технологические работы

Виды работ		Наличие на начало отчетного года	Поступило	Списано	Наличие на конец отчетного периода
наименование	код				
1	2	3	4	5	6
Всего	310	-	-	-	-
в том числе:					
	311	-	-	-	-
	312	-	-	-	-
		код	На начало отчетного года	На конец отчетного периода	
		2	3	4	
Справочно.					
Сумма расходов по незаконченным научно-исследовательским, опытно-конструкторским и технологическим работам		320	21934	44337	
		код	За отчетный период	За аналогичный период предыдущего года	
		2	3	4	
Сумма не давших положительных результатов расходов по научно-исследовательским, опытно-конструкторским и технологическим работам, отнесенных на прочие расходы		330	-	-	

Расходы на освоение природных ресурсов

Виды работ		Остаток на начало отчетного периода	Поступило	Списано	Остаток на конец отчетного периода
наименование	код				
1	2	3	4	5	6
Расходы на освоение природных ресурсов - всего	410	-	-	-	-
в том числе:					
	411	-	-	-	-
	412	-	-	-	-
		код	На начало отчетного года	На конец отчетного года	
		2	3	4	
Справочно.					
Сумма расходов по участкам недр, не законченным поиском и оценкой месторождений, разведкой и (или) гидрогеологическими изысканиями и прочими аналогичными работами		420	-	-	
Сумма расходов на освоение природных ресурсов, отнесенных в отчетном периоде на прочие расходы как безрезультатные		430	-	-	

Финансовые вложения

Форма 0710005 с. 4

Показатель		Долгосрочные		Краткосрочные	
наименование	код	на начало отчетного года	на конец отчетного периода	на начало отчетного года	на конец отчетного периода
1	2	3	4	5	6
Вклады в уставные (складочные) капиталы других организаций - всего	510	-	-	-	-
в том числе дочерних и зависимых хозяйственных обществ	511	-	-	-	-
Государственные и муниципальные ценные бумаги	515	-	-	-	-
Ценные бумаги других организаций - всего	520	-	-	-	-
в том числе долговые ценные бумаги (облигации, векселя)	521	-	-	-	-
Предоставленные займы	525	-	-	-	-
Депозитные вклады	530	-	-	-	-
Прочие	535	-	-	-	-
Итого	540	-	-	-	-
Из общей суммы финансовые вложения, имеющие текущую рыночную стоимость:					
Вклады в уставные (складочные) капиталы других организаций - всего	550	-	-	-	-
в том числе дочерних и зависимых хозяйственных обществ	551	-	-	-	-
Государственные и муниципальные ценные бумаги	555	-	-	-	-
Ценные бумаги других организаций - всего	560	-	-	-	-
в том числе долговые ценные бумаги (облигации, векселя)	561	-	-	-	-
Прочие	565	-	-	-	-
Итого	570	-	-	-	-
СПРАВОЧНО.					
По финансовым вложениям, имеющим текущую рыночную стоимость, изменение стоимости в результате корректировки оценки	580	-	-	-	-
По долговым ценным бумагам разница между первоначальной стоимостью и номинальной стоимостью отнесена на финансовый результат отчетного периода	590	-	-	-	-

Дебиторская и кредиторская задолженность

Форма 0710005 с. 5

Показатель		Остаток на начало отчетного года	Остаток на конец отчетного периода
наименование	код		
1	2	3	4
Дебиторская задолженность:			
краткосрочная - всего	610	1057	450
в том числе:			
расчеты с покупателями и заказчиками	611	-	-
авансы выданные	612	1050	-
прочая	613	7	450
долгосрочная - всего	620	-	-
в том числе:			
расчеты с покупателями и заказчиками	621	-	-
авансы выданные	622	-	-
прочая	623	-	-
Итого	630	1067	450
Кредиторская задолженность:			
краткосрочная - всего	640	25860	28335
в том числе:			
расчеты с поставщиками и подрядчиками	641	308	2187
авансы полученные	642	85	85
расчеты по налогам и сборам	643	370	1352
кредиты	644	-	-
займы	645	-	-
прочая	646	25118	24711
долгосрочная - всего	650	210	19947
в том числе:			
кредиты	651	-	-
займы	652	210	19947
	653	-	-
Итого	660	26090	48282

Расходы по обычным видам деятельности (по элементам затрат)

Показатель		За отчетный год	За предыдущий год
наименование	код		
1	2	3	4
Материальные затраты	710	-	-
Затраты на оплату труда	720	-	-
Отчисления на социальные нужды	730	-	-
Амортизация	740	-	-
Прочие затраты	750	-	-
Итого по элементам затрат	760	-	-
Изменение остатков (прирост [+], уменьшение [-]):			
незавершенного производства	765	419386	26617
расходов будущих периодов	766	-200	-14839
резервов предстоящих расходов	767	-	-

Обеспечения

Форма 0710005 с. 6

Показатель		Остаток на начало отчетного года	Остаток на конец отчетного периода
наименование	код		
1	2	3	4
Полученные - всего	810	-	-
в том числе:			
векселя	811	-	-
Имущество, находящееся в залоге	820	-	-
из него:			
объекты основных средств	821	-	-
ценные бумаги и иные финансовые вложения	822	-	-
прочее	823	-	-
	824	-	-
Выданные - всего	830	1500	2315
в том числе:			
векселя	831	1500	2315
Имущество, переданное в залог	840	-	-
из него:			
объекты основных средств	841	-	-
ценные бумаги и иные финансовые вложения	842	-	-
прочее	843	-	-
	844	-	-

Государственная помощь

Показатель		Отчетный период		За аналогичный период предыдущего года	
наименование	код				
1	2	3		4	
Получено в отчетном году бюджетных средств - всего	910	-		-	
в том числе:					
	911	-		-	
	912	-		-	
	913	-		-	
		на начало отчетного года	получено за отчетный период	возвращено за отчетный период	на конец отчетного периода
Бюджетные кредиты - всего	920	-	-	-	-
в том числе					
	921	-	-	-	-
	922	-	-	-	-
	923	-	-	-	-

Руководитель

21 Января 2010 г.

Кадиров Рафис Фаизович
(расшифровка подписи)

Главный бухгалтер

Савельева Наиля
Имамутдиновна
(расшифровка подписи)

GTL

ОТКРЫТОЕ АКЦИОНЕРНОЕ ОБЩЕСТВО "GTL"

тел: +7(495) 429-76-50 E-mail: jsc-gtl@yandex.ru

01 февраля 2010г.

г. Москва

Пояснительная записка к финансовому (бухгалтерскому) годовому отчету ОАО "GTL" за 2009 год.

Основным видом деятельности является инженерно-техническое проектирование, производство и запуск в промышленную эксплуатацию мобильных установок по переработке природного газа и попутных нефтяных газов в жидкие углеводороды.

В 2009 году по основному виду деятельности результат не получен. Основным источником финансирования основной деятельности продажа акций и заемные денежные средства учредителей.

Денежные средства, направленные:

- на оплату работ, услуг, товаров и иных оборотных активов – 22482 тыс.руб.

- на оплату труда – 767 тыс.руб.

- на расчеты по налогам и сборам – 771 тыс.руб.

- на прочие расходы – 17897 тыс.руб.

Доход составил 2457 тыс.руб. (разработка двухуровневой инф-изм. Управл.системы (ИИУС) для РВМУ).

Внереализационные доходы составили сумму в размере 20068 тыс.руб. (от продажи акций). Внереализационные расходы – 19934 тыс.руб. (номинальная стоимость акций).

Таким образом, получена прибыль в размере 2610 тыс.руб.. Налог на прибыль составил 478 тыс.руб. Чистая прибыль 2132 тыс.руб.

На балансе учтены объекты интеллектуальной собственности в сумме составляющей 5304291 тыс.руб., а именно Реактор гомогенного окисления природного газа и Установка для гомогенного окисления природного газа



Президент
Главный Бухгалтер

Р.Ф. Кадыров
П.И.Савельева



Общество с ограниченной ответственностью
«Московский Центр Консалтинга и Аудита»

**АУДИТОРСКОЕ ЗАКЛЮЧЕНИЕ
по результатам аудита финансовой
(бухгалтерской) отчетности
ОАО «GTL»
за 2010 финансовый год**

от 02 марта 2011 года

119313, Москва, ул. Гарибальди, д. 1А

г. Москва

АУДИТОРСКОЕ ЗАКЛЮЧЕНИЕ
«Московский Центр Консалтинга и Аудита»
Учредителям ОАО «GTL»
по финансовой (бухгалтерской) отчетности
ОАО «GTL»
за период с 1 января 2010 г. по 31 декабря 2010 г.

АУДИТОР:

Общество с ограниченной ответственностью
«Московский Центр Консалтинга и Аудита»

Место нахождения: 119313, Москва, ул. Гарибальди, д.1А
Почтовый адрес: 119313, Москва, ул. Гарибальди, д.1А

Тел: (+98)720-38-77, 8-910-146-10-20

Регистрационное свидетельство: ИМНС № 36серия 77 № 012519953 от 10.11.2009г.

ОГРН: 1097746700150.

ООО «Московский Центр Консалтинга и Аудита» является корпоративным членом III Гильдии аудиторов региональных институтов профессиональных бухгалтеров.
Свидетельство: Серия ГА № 0109056 от 25.03.2010г. Протокол 8/10

ПРОВЕРЯЕМЫЙ:

Открытое акционерное общество
«GTL»

Юридический адрес: 125047, г. Москва, ул. Гашека д.8-10 стр.8
Фактический (почтовый) адрес: 125047, г. Москва, ул. Гашека д.8-10 стр.8

ОГРН: 1027700525181.

Аудиторское заключение о финансовой
(бухгалтерской) отчетности ОАО «GTL»
с 1 января 2010 г. по 31 декабря 2010 г.

Нами проведен аудит прилагаемой финансовой (бухгалтерской) отчетности ОАО «ГТЛ», именуемого в дальнейшем Предприятие, за период с 01 января 2010 года по 31 декабря 2010 года включительно. Финансовая (бухгалтерская) отчетность ОАО «ГТЛ» состоит из:

- бухгалтерского баланса на 31 декабря 2010 года;
- отчета о прибылях и убытках за период с 1 января по 31 декабря 2010 года;
- пояснительной записки за период с 1 января по 31 декабря 2010 года.

Ответственность за подготовку данной отчетности несет исполнительный орган ОАО «ГТЛ». Наша обязанность заключается в том, чтобы высказать мнение о достоверности во всех существенных аспектах данной отчетности и соответствии порядка ведения бухгалтерского учета законодательству Российской Федерации на основе проведенного аудита.

Мы проводили аудит в соответствии с Федеральным законом «Об аудиторской деятельности», федеральными правилами (стандартами) аудиторской деятельности, утвержденными постановлением Правительства РФ, внутрифирменными стандартами.

Аудит планировался и проводился таким образом, чтобы получить достаточную уверенность в том, что финансовая (бухгалтерская) отчетность не содержит существенных искажений. Аудит проводился на выборочной основе и включал в себя изучение на основе тестирования доказательств, подтверждающих значение и раскрытие в финансовой (бухгалтерской) отчетности информации о финансово-хозяйственной деятельности, оценку принципов и методов бухгалтерского учета, правил подготовки финансовой (бухгалтерской) отчетности, определение главных оценочных значений, полученных руководством Предприятия, а также оценку общего представления о финансовой (бухгалтерской) отчетности. Мы полагаем, что проведенный аудит дает достаточные основания для выражения нашего мнения о достоверности во всех существенных отношениях финансовой (бухгалтерской) отчетности и соответствии порядка ведения бухгалтерского учета законодательству Российской Федерации.

По нашему мнению, финансовая (бухгалтерская) отчетность организации ОАО «ГТЛ» отражает достоверно во всех существенных отношениях финансовое положение на 31 декабря 2010 года и результаты финансово-хозяйственной деятельности за период с 1 января по 31 декабря 2010г. Включительно в соответствии с требованиями законодательства Российской Федерации в части подготовки финансовой (бухгалтерской) отчетности и приказов Министерства Финансов России от 6 июля 1999 года № 43н «Об утверждении Положения по бухгалтерскому учету «бухгалтерская отчетность организации» ПБУ 4/99» и от 22 июля 2003 г. №67н «О формах бухгалтерской отчетности организаций».

02 марта 2011 г.

Генеральный директор

ООО «Московский Центр Консалтинга и Аудита»

Квалификационный аттестат аудитора № К 006589 от 02 сентября 2003г. (на неограниченный срок)

Аудитор

Квалификационный аттестат аудитора № К 021247 от 22 декабря 2004г. (на неограниченный срок)

Квалификационный аттестат аудитора № К 021247 от 22 декабря 2004г. (на неограниченный срок)

Аудиторское заключение о финансовой
(бухгалтерской) отчетности ОАО «ГТЛ»
с 1 января 2010 г. по 31 декабря 2010 г.



ИНН 7706211944
КПП 771001001 Стр 001



Форма по ОКУД 0710001

Бухгалтерский баланс

Отчетный период (код) 34

Отчетный год 2010

Открытое Акционерное Общество "СТЛ"

(наименование организации)

Код вида экономической деятельности по классификатору ОКВЭД 74.20.14

Код по ОКПО 52807509

Форма собственности (по ОКФС) 16

Организационно-правовая форма (по ОКОПФ) 47

Единица измерения: (тыс. руб. / млн. руб. - код по ОКЕИ) 384

на 5 страницах

с приложением документов или их копий на 1 листах

Достоверность и полноту сведений, указанных
в настоящем документе, подтверждаю:

Руководитель

Кадыров



Дата 20.01.2011

бухгалтер

Лариса

Александровна

Подпись

Лариса Александровна

Заношится работником налогового органа

Сведения о представлении документа

Данный документ представлен (код)

из 1 страниц

с приложением документов или их копий на 1 листах

Дата представления документа

Зарегистрирован за №

Фамилия И.О.

Подпись

12-01-01
12-01-02
12-01-03
12-01-04
12-01-05
12-01-06
12-01-07
12-01-08
12-01-09
12-01-10
12-01-11
12-01-12
12-01-13
12-01-14
12-01-15
12-01-16
12-01-17
12-01-18
12-01-19
12-01-20
12-01-21
12-01-22
12-01-23
12-01-24
12-01-25
12-01-26
12-01-27
12-01-28
12-01-29
12-01-30
12-01-31
12-01-32
12-01-33
12-01-34
12-01-35
12-01-36
12-01-37
12-01-38
12-01-39
12-01-40
12-01-41
12-01-42
12-01-43
12-01-44
12-01-45
12-01-46
12-01-47
12-01-48
12-01-49
12-01-50
12-01-51
12-01-52
12-01-53
12-01-54
12-01-55
12-01-56
12-01-57
12-01-58
12-01-59
12-01-60
12-01-61
12-01-62
12-01-63
12-01-64
12-01-65
12-01-66
12-01-67
12-01-68
12-01-69
12-01-70
12-01-71
12-01-72
12-01-73
12-01-74
12-01-75
12-01-76
12-01-77
12-01-78
12-01-79
12-01-80
12-01-81
12-01-82
12-01-83
12-01-84
12-01-85
12-01-86
12-01-87
12-01-88
12-01-89
12-01-90
12-01-91
12-01-92
12-01-93
12-01-94
12-01-95
12-01-96
12-01-97
12-01-98
12-01-99
12-01-100



ИНН 7706211944
КПП 771001001 стр. 002



Местонахождение (адрес)

Почтовый индекс 125047

Субъект Российской Федерации (код) 77

Район

Город

Населенный пункт
(село, поселок и т.п.)

Улица (проспект,
переулок и т.п.) Гашека

Номер дома
(или здания) 8-10

Номер корпуса
(строения) 8

Номер офиса



0230 4/38

ИНН 7706211944

КПП 771001001 стр. 003



86BC 4D48 5C85 F617 1C8F 98BC D133 B92E

Наименование	АКТИВ		
	Код	На начало отчетного года	На конец отчетного периода
I. ВНЕОБОРОТНЫЕ АКТИВЫ			
Нематериальные активы	110	4 583 257	4 537 731
Основные средства	120	912	735
Незавершенное строительство	130	—	—
Долгосрочные финансовые вложения	135	—	—
Долгосрочные финансовые вложения	140	—	—
Отложенные налоговые активы	145	—	—
Прочие внеоборотные активы	150	4 433 7	4 433 7
Итого по разделу I	190	4 628 506	4 582 803
II. ОБОРОТНЫЕ АКТИВЫ			
Запасы	210	4 459 17	7 150 16
в том числе:			
сырья, материалы и другие незавершенные ценности	211	57	0
запасы на производство и отгрузки	212	—	—
запасы на производство продукции	213	4 458 59	7 150 16
готовая продукция и товары для перепродажи	214	—	—
товары отгруженные	215	—	—
запасы будущих периодов	216	—	—
прочие запасы и резервы	217	—	—
Налог на добавленную стоимость по приобретенным ценностям	220	3 051	3 277
Дебиторская задолженность (платежи по которой ожидаются более чем через 12 месяцев после отчетной даты)	230	—	—
в том числе по показателям и показателям	231	—	—
Дебиторская задолженность (платежи по которой ожидаются в течение 12 месяцев после отчетной даты)	240	1 867	9 134
в том числе по показателям и показателям	241	0	2 490
Краткосрочные финансовые вложения	250	0	6 079
Денежные средства	260	4 37	2 032
Прочие оборотные активы	270	—	—
Итого по разделу II	290	4 512 71	7 354 38
БАЛАНС	300	5 079 777	5 318 241



ИНН 7706211944

КПП 771001001 Стр. 004



0E15 43DC 5083 BA84 8259 FA83 D9F7 C09E

Наименование	ПАССИВ		
	Код	На начало отчетного периода	На конец отчетного периода
III. КАПИТАЛ И РЕЗЕРВЫ			
Уставный капитал	410	3 8 9 4 0 0	3 8 9 4 0 0
Собственные акции, выкупленные у акционеров	411	()	()
Добавочный капитал	420	4 6 3 4 3 5 3	4 8 4 8 1 1 3
в том числе фонд недвижимого и особо ценного движимого имущества	425		
Резервный капитал	430	1 1 5	1 1 5
в том числе:			
резервы, образованные в соответствии с законодательством	431		
резервы, образованные в соответствии с учредительскими документами	432	1 1 5	1 1 5
прочие показатели резервного капитала	433		
Нераспределенная прибыль (непокрытый убыток)	470	1 5 1 7	3 2 4 6
Целевое финансирование	480		
Итого по разделу III	490	5 0 2 5 3 8 5	5 2 4 0 8 7 4
IV. ДОЛГОСРОЧНЫЕ ОБЯЗАТЕЛЬСТВА			
Займы и кредиты	510	2 1 0 5 7	3 9 6 5 8
Отложенные налоговые обязательства	515		
Прочие долгосрочные обязательства	520		
Итого по разделу IV	590	2 1 0 5 7	3 9 6 5 8
V. КРАТКОСРОЧНЫЕ ОБЯЗАТЕЛЬСТВА			
Займы и кредиты	610	0	2 1 5 9
Кредиторская задолженность	620	6 3 2 0	8 5 3 8
в том числе:			
контрагенты и посредники	621	4 8 0 7	7 1 9 8
задолженность перед персоналом организации	622		
задолженность перед государственными внебюджетными фондами	623	4	7
задолженность по налогам и сборам	624	1 2 2 2	7 9 8
прочие кредиторы	625	2 8 7	5 3 5
Задолженность перед участниками (учредителями) по выплате доходов	630	2 4 5 1 5	2 4 5 1 1
Доходы будущих периодов	640	2 5 0 0	2 5 0 0
Резервы предстоящих расходов	650		
Прочие краткосрочные обязательства	660		
Итого по разделу V	690	3 3 3 3 5	3 7 7 0 8
БАЛАНС	700	5 0 7 9 7 7 7	5 3 1 8 2 4 1



ИНН 7706211944
КПП 771001001 стр. 005



Справка о наличии ценностей, учитываемых на забалансовых счетах

Наименование 1	Код 2	На начало отчетного периода 3	На конец отчетного периода 4
Арендованные основные средства	910		
в том числе по лизингу	911		
Товарно-материальные ценности, принятые на ответственное хранение	920		
Товары, принятые на комиссию	930		
Списанная в убыток задолженность неплатежеспособных дебиторов	940		
Обеспечения обязательств и платежей полученные	950		
Обеспечения обязательств и платежей выданные	960		
Износ жилищного фонда	970		
Износ объектов внешнего благоустройства и других аналогичных объектов	980		
Нематериальные активы, полученные в пользование	990		
Прочие ценности, учитываемые на забалансовых счетах	995		



ИНН 7706211944
КПП 771001001 стр. 001



Форма по ОКУД 0710002

Отчет о прибылях и убытках

Отчетный период (код) 34

Отчетный год 2010

Открытое Акционерное Общество "GTL"

Наименование организации

Код вида экономической деятельности по классификатору ОКВЭД 74.20.14

Код по ОКПО 52807509

Форма собственности (по ОКФС) 16

Организационно-правовая форма (по ОКОПФ) 47

Единица измерения: (тыс. руб. / млн. руб. — код по ОКЕИ) 384

На 4 страницах

с приложением документов или их копий на 12 листах

Достоверность и полноту сведений, указанных
в настоящем документе, подтверждаю:

Руководитель

Кадыров

Рафис

Фаизович

Подпись

Дата 20.01.2011



Александровна

Подпись

Заполняется работником налогового органа

Сведения о представлении документа

Данный документ представлен (код)

на 12 страницах

с приложением документов или их копий на 12 листах

Дата представления документа

Зарегистрирован за №

Специалист В. О.

Подпись



0240 4028

ИНН 7706211944

КПП 771001001 Стр. 002



1032 2E21 5035 4885 7165 EAA4 A0BA 16AE

Показатель наименование 1	Код 2	За отчетный период 3	За аналогичный период предыдущего года 4
Доходы и расходы от обычных видов деятельности			
Выручка (нетто) от продажи товаров, продукции, работ, услуг (за минусом налога на добавленную стоимость, акцизов и аналогичных обязательных платежей)	010	4 0 6 2	2 4 5 8
Себестоимость проданных товаров, продукции, работ, услуг	020	(— — — —)	(— — — —)
Валовая прибыль	029	4 0 6 2	2 4 5 8
Коммерческие расходы	030	(— — — —)	(— — — —)
Управленческие расходы	040	(1 9 0 1)(— — — —)
Прибыль (убыток) от продаж	050	2 1 6 1	2 4 5 8
Прочие доходы и расходы			
Проценты к получению	060	— — — —	— — — —
Проценты к уплате	070	(— — — —)	(— — — —)
Доходы от участия в других организациях	080	— — — —	— — — —
Прочие доходы	090	1 4 8 7 3	1 2 4 3
Прочие расходы	100	(1 4 8 7 3)(1 1 4 5)
Прибыль (убыток) до налогообложения	140	2 1 6 1	2 5 5 6
Отложенные налоговые активы	141	— — — —	— — — —
Отложенные налоговые обязательства	142	— — — —	— — — —
Текущий налог на прибыль	150	(4 3 2)(8 7 9)
Дополнительные показатели	160	— — — —	— — — —
Чистая прибыль (убыток) отчетного периода	190	1 7 2 9	1 6 7 7
СПРАВОЧНО			
Постоянные налоговые обязательства (активы)	200	1	— — — —
Базовая прибыль (убыток) на акцию	201	— — — —	— — — —
Разводненная прибыль (убыток) на акцию	202	— — — —	— — — —



0240 4035

ИНН 7706211944

КПП 771001001 стр. 003



3193 2F76 508E 116E 3688 AC83 5C0F BE28

Расшифровка отдельных прибылей и убытков

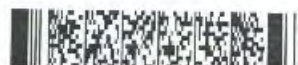
Лист предоставляется при наличии расшифровок

Показатель контрпоставляю- щий	код	За отчетный период		За аналогичный период предыдущего года	
		прибыль	убыток	прибыль	убыток
Штрафы, пеня и неустойки, признанные исп. по которым получены решения суда (арбитражного суда) об их взыскании	210				
Прибыль (убыток) прочих лет	220				
Уменьшение убытков, приведенных исключением или вычетом из сумм взыскания	230				
Курсовые разницы по операциям в линекредитной валюте	240 1 1				
Отчисления в списочные расходы	250				
Списание дебиторских и кредиторских задолженностей, по которым истек срок исковой давности	260				



ИНН 7706211944

КПП 771001001 Стр 004



13DB 1000 508E C70B 29B3 52B2 CF09 61CD

Расшифровка отдельных показателей

Лист предоставляется при наличии расшифровок

Наименование	Код	За отчетный период	За аналогичный период предыдущего года
Выручка (стр. 010), в том числе:			
	0101		
	0102		
	0103		
	0104		
	0105		
Собственность (стр. 020), в том числе:			
	0201	()	()
	0202	()	()
	0203	()	()
	0204	()	()
	0205	()	()
Прочие доходы (стр. 090), в том числе:			
	0901		
	0902		
	0903		
	0904		
	0905		
Прочие расходы (стр. 100), в том числе:			
	1001	()	()
	1002	()	()
	1003	()	()
	1004	()	()
	1005	()	()
Дополнительные показатели (стр. 160), в том числе:			
Налоговые санкции	1601	0	
	1602		
	1603		
	1604		
	1605		

Дополнительные показатели к разделу «Расшифровка отдельных прибылей и убытков»

Наименование	Код	За отчетный период		За аналогичный период предыдущего года	
		прибыль	убыток	прибыль	убыток
	271				
	272				
	273				
	274				
	275				

Пояснительная записка к балансу за 2010 год по РСБУ

Содержание

1. Анализ финансового положения Открытое Акционерное Общество "GTL"
 - 1.1. Структура имущества и источники его формирования
 - 1.2. Оценка стоимости чистых активов организации
 - 1.3. Анализ финансовой устойчивости организации
 - 1.3.1. Основные показатели финансовой устойчивости организации
 - 1.3.2. Анализ финансовой устойчивости по величине излишка (недостатка) собственных оборотных средств
 - 1.4. Анализ ликвидности
 - 1.4.1. Расчет коэффициентов ликвидности
 - 1.4.2. Анализ соотношения активов по степени ликвидности и обязательств по сроку погашения
2. Анализ эффективности деятельности Открытое Акционерное Общество "GTL"
 - 2.1. Обзор результатов деятельности организации
 - 2.2. Анализ рентабельности
 - 2.3. Расчет показателей деловой активности (оборачиваемости)
3. Выводы по результатам анализа
 - 3.1. Оценка ключевых показателей
 - 3.2. Рейтинговая оценка финансового положения и результатов деятельности Открытое Акционерное Общество "GTL"
4. Приложения
 - 4.1. Определение неудовлетворительной структуры баланса
 - 4.2. Анализ кредитоспособности заемщика
 - 4.3. Прогноз банкротства
 - 4.4. Расчет рейтинговой оценки финансового положения и результатов деятельности

1. Анализ финансового положения Открытое Акционерное Общество "GTL"

Приведенный ниже анализ финансового состояния Открытое Акционерное Общество "GTL" выполнен за период с 01.01.2010 по 31.12.2010 г. Деятельность Открытое Акционерное Общество "GTL" отнесена к отрасли "Научные исследования и разработки" (класс по ОКВЭД – 73), что было учтено при качественной оценке значений финансовых показателей.

1.1. Структура имущества и источники его формирования

Показатель	Значение показателя				Изменение за анализируемый период	
	в тыс. руб.		в % к валюте баланса		тыс. руб. (гр.3-гр.2)	в % (гр.3-гр.2)
	на 01.01.2010	на 31.12.2010	на начало анализируемого периода (01.01.2010)	на конец анализируемого периода (31.12.2010)		
1	2	3	4	5	6	7
Актив						
1. Имобилизованные средства*	4 623 506	4 562 003	91,1	86,2	-45 703	-1
2. Текущие активы**:	451 271	754 665	8,9	13,5	+283 394	+62,6
в том числе:						
запасы (иском товаров отгруженных)	445 916	719 947	9,8	13,5	+274 031	+61,5
в том числе:						
- сырье и материалы	57	—	<0,1	—	-57	-100
- готовая продукция (товары)	—	—	—	—	—	—
затраты в незавершенном производстве (издержках обращения) и расходах будущих периодов;	445 859	719 947	9,8	13,5	+274 086	+61,5
НДС по приобретенным ценностям	3 051	3 063	0,1	0,1	+12	+0,4
ликвидные активы, всего	2 304	11 655	<0,1	0,2	+9 351	+5,1 раза
из них:						
денежные средства и краткосрочные вложения;	437	8 111	<0,1	0,2	+7 674	+18,6 раза
- дебиторская задолженность	1 867	3 544	<0,1	0,1	+1 677	+89,6

(срок платежа по которой не более года) и товары отгруженные;						
Пассив						
1. Собственный капитал	5 027 585	5 240 374	99	98,6	+212 489	+4,2
2. Долгосрочные обязательства, всего	21 057	71 270	0,4	1,3	-50 213	+3,4 раза
из них:	21 057	71 270	0,4	1,3	-50 213	+3,4 раза
- кредиты и займы;						
- прочие долгосрочные обязательства.	-	-	-	-	-	-
3. Краткосрочные обязательства (без доходов будущих периодов), всего	30 835	5 624	0,6	0,1	-25 011	-81,1
из них:		2 159		<0,1	+2 159	
- кредиты и займы;						
- прочие краткосрочные обязательства.	30 835	5 665	0,6	0,1	-27 176	-88,1
Валюта баланса	5 079 777	5 317 468	100	100	+237 691	+4,7

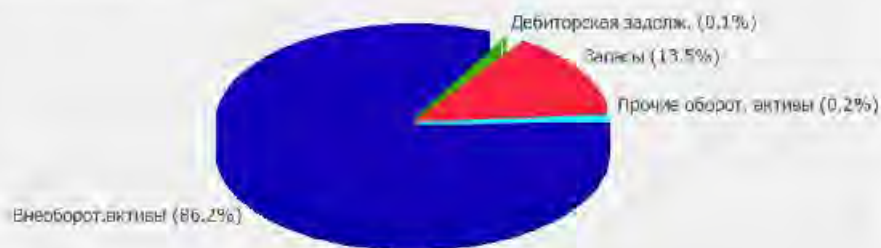
*Имобилизованные средства включают внеоборотные активы и долгосрочную дебиторскую задолженность (т.е. наименее ликвидные активы).

**Текущие активы - это оборотные активы, за исключением долгосрочной дебиторской задолженности.

Структура активов организации на последний день анализируемого периода (31.12.2010) характеризуется следующим соотношением: 86,2% иммобилизованных средств и 13,8% текущих активов. Активы организации за анализируемый период несколько увеличились (на 4,7%). При этом собственный капитал организации изменился практически пропорционально активам организации, увеличившись на 212 489 тыс. руб.

Структура активов организации в разрезе основных групп представлена ниже на диаграмме:

Структура активов организации на 31 декабря 2010 г.



Рост активов организации связан, в первую очередь, с ростом показателя по строке "запасы, затраты в незавершенном производстве" на 274 088 тыс. руб. (или 95,9% вклада в прирост активов).

Одновременно, в пассиве баланса наибольший прирост наблюдается по строкам:

- добавочный капитал – 213 780 тыс. руб. (78,9%)
- долгосрочные займы и кредиты – 50 213 тыс. руб. (16,5%)

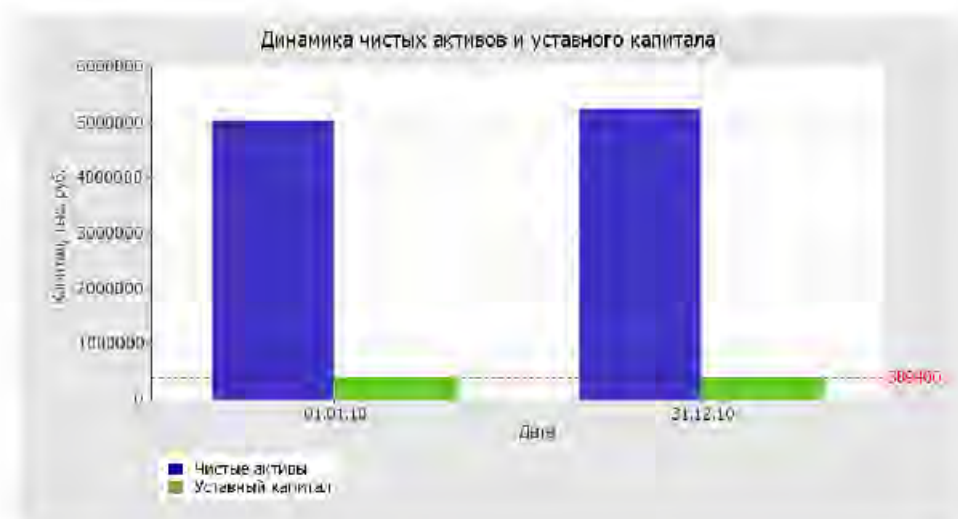
Среди отрицательно изменившихся статей баланса можно выделить "нематериальные активы" в активе и "задолженность участникам (учредителям) по выплате доходов" в пассиве (-45,528 тыс. руб. и -34 615 тыс. руб. соответственно).

Значение собственного капитала организации на 31 декабря 2010 г. составило 5 240 374,0 тыс. руб. Собственный капитал Открытое Акционерное Общество "GTL" в течение анализируемого периода увеличился на 212 489,0 тыс. руб., или на 4,2%.

1.2. Оценка стоимости чистых активов организации

Показатель	Значение показателя				Изменение	
	в тыс. руб.		в % к валюте баланса		тыс. руб. (гр.3- гр.2)	%, ((гр.3- гр.2) гр.2)
	на начало анализируемого периода (на 01.01.2010)	на конец анализируемого периода (31.12.2010)	на 01.01.2010	на 31.12.2010		
1	2	3	4	5	6	7
1 Чистые активы	5 027 885	5 240 374	99	98,6	+212 489	+4,2
2 Уставный капитал	389 400	389 400	7,7	7,3	—	—
3. Превышение чистых активов над уставным капиталом (стр.1-стр.2)	4 638 485	4 850 974	91,3	91,2	+212 489	+4,6

Чистые активы организации на 31.12.2010 г. намного (в 13,5 раза) превышают уставный капитал. Это положительно характеризует финансовое положение Открытого Акционерного Общества "GTL", полностью удовлетворяя требованиям нормативных актов к величине чистых активов организации. К тому же, определяя текущее состояние показателя, следует отметить увеличение чистых активов на 4,2% за 2010 г. Приняв во внимание одновременно и превышение чистых активов над уставным капиталом и их увеличение за период, можно говорить о хорошем финансовом положении организации по данному признаку. Ниже на графике представлено изменение чистых активов и уставного капитала организации за анализируемый период.



1.3. Анализ финансовой устойчивости организации

1.3.1. Основные показатели финансовой устойчивости организации

Показатель	Значение показателя		Изменение показателя (гр.3-гр.2)	Описание показателя и его нормативное значение
	на 01.01.2010	на 31.12.2010		
1. Коэффициент автономии	0,89	0,89	—	Отношение собственного капитала к общей сумме капитала. Нормальное значение для данной отрасли: 0,4 и более (оптимальное 0,5-0,7).
2. Коэффициент финансового левериджа	0,01	0,01	—	Отношение заемного капитала к собственному.
3. Коэффициент обеспеченности собственными оборотными средствами	0,89	0,9	+0,01	Отношение собственного капитала к оборотным активам. Нормальные значения: 0,1 и более.
4. Коэффициент покрытия инвестиций	0,99	1	+0,01	Отношение собственного капитала и долгосрочных обязательств к общей сумме капитала. Нормальное значение: не менее 0,7.
5. Коэффициент маневренности собственного капитала	0,08	0,13	+0,05	Отношение собственных оборотных средств к источникам собственных средств.

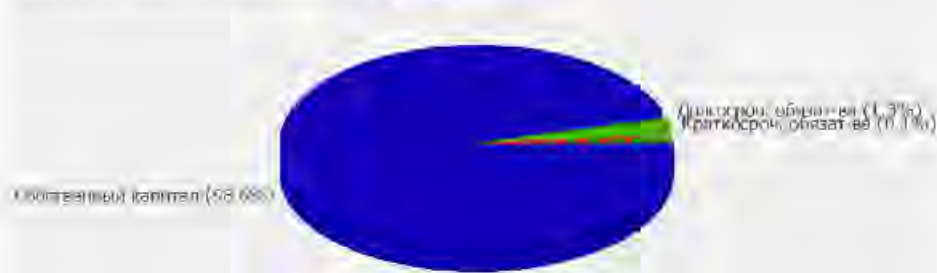
5

				Нормальное значение для данной отрасли: 0,15 и более
6. Коэффициент мобильности имущества	0,09	0,14	+0,05	Отношение оборотных средств к стоимости всего имущества. Характеризует отраслевую специфику организации.
7. Коэффициент мобильности оборотных средств	<0,01	0,01	+0,01	Отношения наиболее мобильной части оборотных средств (денежных средств и финансовых вложений) к общей стоимости оборотных активов.
8. Коэффициент обеспеченности запасов	0,9	0,91	+0,01	Отношения собственных оборотных средств к величине материально-производственных запасов. Нормальное значение: 0,5 и более
9. Коэффициент краткосрочной задолженности	0,59	0,06	-0,51	Отношения краткосрочной задолженности к общей сумме задолженности.

Коэффициент автономии организации по состоянию на 31.12.2010 составил 0,39. Данный коэффициент характеризует степень зависимости организации от заемного капитала. Полученное здесь значение говорит о слишком осторожном отношении Открытое Акционерное Общество "СГЛ" к привлечению заемных денежных средств (собственный капитал составляет 99% в общем капитале организации). За 2010-й год коэффициент автономии незначительно уменьшился.

Структура капитала организации представлена ниже на диаграмме:

Структура капитала организации на 31 декабря 2010 г.



На 31 декабря 2010 г. коэффициент обеспеченности собственными оборотными средствами равнялся 0,9. За год наблюдается существенное повышение коэффициента обеспеченности собственными оборотными средствами, но в среднем за период линейный тренд отсутствует, т.е. нет заметного роста или падения. Коэффициент на последний день анализируемого периода демонстрирует очень хорошее значение.

За год имел место незначительный рост коэффициента покрытия инвестиций – до 1 (+0,01). Значение коэффициента по состоянию на 31.12.2010 полностью соответствует нормативному

значению (доля собственного капитала и долгосрочных обязательств в общей сумме капитала Открытого Акционерного Общества "GTL" составляет 100%).

Коэффициент обеспеченности материальных запасов по состоянию на 31.12.2010 равнялся 0,91, что лишь на 0,01 больше чем на первый день анализируемого периода (31 января 2010 г.). На 31.12.2010 г. значение коэффициента обеспеченности материальных запасов можно охарактеризовать как, без сомнения, хорошее.

По коэффициенту краткосрочной задолженности видно, что величина долгосрочной кредиторской задолженности Открытого Акционерного Общества "GTL" значительно превосходит величину краткосрочной задолженности (32,4% и 7,3% соответственно). При этом за 2010-й год доля краткосрочной задолженности уменьшилась на 51,9%.

1.3.2. Анализ финансовой устойчивости по величине излишка (недостатка) собственных оборотных средств

Показатель собственных оборотных средств (СОС)	Значение показателя		Излишек (недостаток)*	
	на начало анализируемого периода (01.01.2010)	на конец анализируемого периода (31.12.2010)	на 01.01.2010	на 31.12.2010
1	2	3	4	5
СОС ₁ (рассчитан без учета долгосрочных и краткосрочных пассивов)	399 379	657 571	-46 567	-62 878
СОС ₂ (рассчитан с учетом долгосрочных пассивов, практически равен чистому оборотному капиталу, Net Working Capital)	420 436	728 341	-25 490	+6 594
СОС ₃ (рассчитанные с учетом как долгосрочных пассивов, так и краткосрочной задолженности по кредитам и займам)	420 436	731 000	-25 480	+11 053

*Излишек (недостаток) СОС рассчитывается как разница между собственными оборотными средствами и величиной запасов и затрат.

Поскольку по состоянию на 31.12.2010, наблюдается недостаток только собственных оборотных средств, рассчитанных по 1-му варианту (СОС₁), финансовое положение организации по данному признаку можно характеризовать как нормальное. При этом нужно обратить внимание, что два из трех показателей покрытия собственными оборотными средствами запасов и затрат в течение всего анализируемого периода улучшили свои значения.

1.4. Анализ ликвидности

1.4.1. Расчет коэффициентов ликвидности

Показатель ликвидности	Значение показателя		Изменение показателя (гр.3 - гр.2)	Расчет, рекомендованное значение
	на 01.01.2010	на 31.12.2010		
1	2	3	4	5
1. Коэффициент текущей (общей) ликвидности	14,64	126,14	+111,5	Отношение текущих активов к краткосрочным обязательствам. Нормальное значение: 2 и более
2. Коэффициент быстрой (промежуточной) ликвидности	0,07	2	+1,93	Отношение ликвидных активов к краткосрочным обязательствам. Нормальное значение: 1 и более
3. Коэффициент абсолютной ликвидности	0,01	1,38	+1,38	Отношение высоколиквидных активов к краткосрочным обязательствам. Нормальное значение: 0,2 и более

По состоянию на 31.12.2010 коэффициент текущей ликвидности имеет значение, соответствующее норме (126,14 при нормативном значении не менее 2). При этом за год коэффициент текущей ликвидности вырос на 111,5.

Значение коэффициента быстрой (промежуточной) ликвидности также соответствует норме – 2 при норме не менее 1). Это говорит о наличии у Открытого Акционерного Общества "GTL" ликвидных активов, которыми можно погасить наиболее срочные обязательства.

При норме не менее 0,2 значения коэффициента абсолютной ликвидности составило 1,38. При этом за последний год коэффициент абсолютной ликвидности вырос на 1,38.

1.4.2. Анализ соотношения активов по степени ликвидности и обязательств по сроку погашения

Активы по степени ликвидности	На конец отчетного периода, тыс. руб.	Прирост за анализ. период, %	Норм. соотношение	Пассивы по сроку погашения	На конец отчетного периода, тыс. руб.	Прирост за анализ. период, %	Излишек/недостаток платож. средств, тыс. руб. (гр.2 - гр.6)
1	2	3	4	5	6	7	8
A1. Высоколиквидные активы (ден. ср-ва и краткосрочные фин. вложения)	8 111	+19,8 раза	≥	П1. Наиболее срочные обязательства (привлеченные средства) (сущ. кред. задолж.)	3 665	-4,2	+4 446
A2. Быстрореализуемые активы (краткосрочная дов.	3 544	+85,6	≥	П2. Сред. срочные обязательства	2 156	-9,2	+1 388

задолженности)				(краткосроч. кредиты и займы)			
А3. Медленно реализуемые активы (долгосроч. деб. задол. + прочие оборот. активы)	723 040	+0,1	А	П3. Долгосрочные обязательства	71 270	-3,4 раза	+651 740
А4. Трудно реализуемые активы (внеоборотные активы)	1 382 803	-1	Б	П4. Постоянные пассивы (собственный капитал)	5 240 371	-1,2	-657 571

Как видно из таблицы, по состоянию на 31.12.2010 соблюдается все четыре неравенства, что говорит об идеальном соотношении активов по степени ликвидности и обязательств по сроку погашения.

2. Анализ эффективности деятельности Открытое Акционерное Общество "GTL"

2.1. Обзор результатов деятельности организации

В приведенной ниже таблице обобщены основные финансовые результаты деятельности Открытого Акционерного Общества "GTL" за последний год и аналогичный период прошлого года.

По данным "Отчета о прибылях и убытках" за последний год организация получила прибыль от продаж в размере 2 161 тыс. руб., что составило 53,2% от выручки. По сравнению с аналогичным периодом прошлого года прибыль от продаж снизилась на 297 тыс. руб. или на 12,1%.

Результат от прочих операций за 2010-й год равен нулю, что на 96 тыс. руб. меньше, чем saldo прочих доходов-расходов за аналогичный период прошлого года.

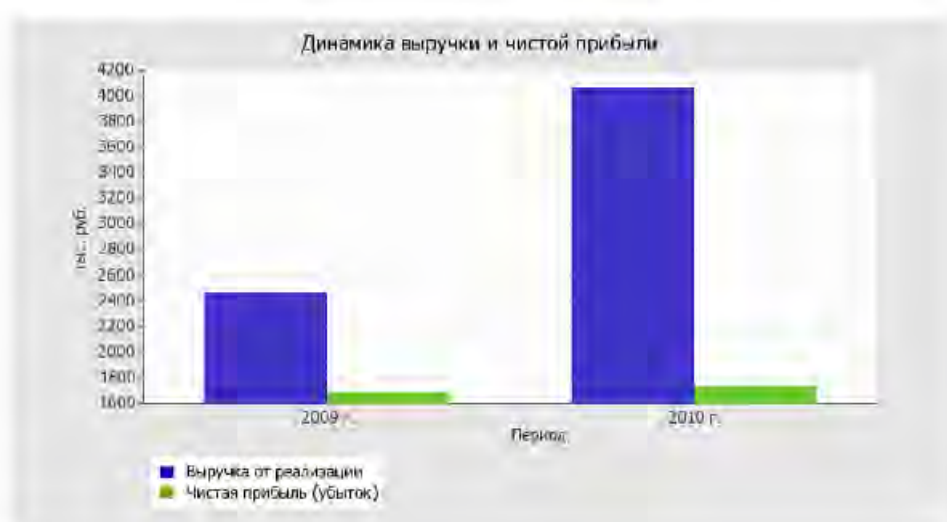
Показатель	Значение показателя, тыс. руб.		Изменение показателя		Средне-годовая величина, тыс. руб.
	2009 г.	2010 г.	тыс. руб. (г.3 - г.2)	1 % ((3-2) : 2)	
1	2	3	4	5	6
1. Выручка от продажи товаров, продукции, работ, услуг	2 450	4 082	+1 604	+65,3	3 250
2. Расходы по обычным видам деятельности	—	1 901	+1 901	—	95
3. Прибыль (убыток) от продаж (1-2)	2 450	2 161	-297	-12,1	2 310
4. Прочие доходы	1 243	14 873	+13 630	+12 раз	8 058
5. Прочие расходы	1 145	14 873	+13 728	+13 раз	8 019
6. Прибыль (убыток) от прочих операций (4-5)	98	—	-98	-100	40
7. ЕВТ (прибыль до уплаты процентов и налогов)	2 656	3 181	+525	+19,5	2 350
8. Изменение налоговых активов и	-379	-432	+447	↑	-356

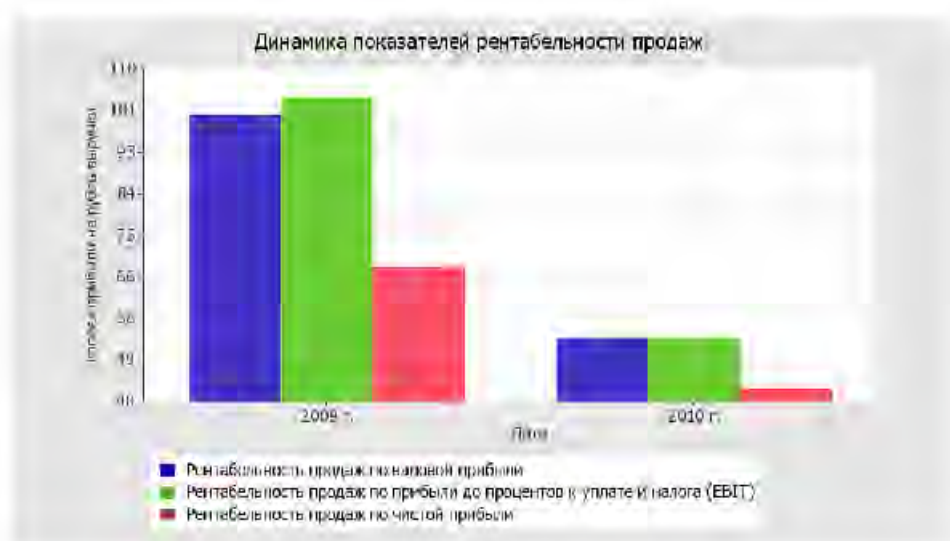
обязательства, налоги на прибыль и др. расходы из прибыли					
9. Чистая прибыль (убыток) отчетного периода (3+6+8)	1 677	1 729	-52	+3,1	+1 733
Справочно: Изменение за период нераспределенной прибыли (непокрытого убытка) по данным бухгалтерского баланса (измен. стр. 170)	x	1 729	x	x	x

В 2010 г. организация не использовала чистую прибыль. Поэтому данные по строке "Чистая прибыль (убыток) отчетного периода" формы №2 разнь изменению показателя "Нераспределенная прибыль (непокрытый убыток)" формы №1.

Организация не применяет ГБУ 18/02 "Учет расчетов по налогу на прибыль", что нормально для субъектов малого предпринимательства.

Ниже на графике наглядно представлено изменение выручки и прибыли Открытое Акционерное Общество "ЗТЛ" в течение всего анализируемого периода.





В следующей таблице представлена рентабельность использования вложенного в предпринимательскую деятельность капитала:

Показатель рентабельности	Значение показателя, %	Расчет показателя
	2010 г.	
Рентабельность собственного капитала (ROE)	<0,1	Отношение чистой прибыли к средней величине собственного капитала. Нормальное значение для данной отрасли: 15% и более.
Рентабельность активов (ROA)	<0,1	Отношение чистой прибыли к средней стоимости активов. Нормальное значение для данной отрасли: 6% и более.
Прибыль на инвестированный капитал (ROCE)	<0,1	Отношение прибыли до уплаты процентов и налогов (EBIT) к собственному капиталу и долгосрочным обязательствам.
Рентабельность производственных фондов	0,4	Отношение прибыли от продаж к средней стоимости основных средств и материально-производственных запасов.
Справочно: Фондоотдача, коэфф.	4,9	Отношение выручки к средней стоимости основных средств.

За рассматриваемый период (01.01-31.12.2010 г.) каждый рубль собственного капитала организации принес чистую прибыль в размере <0,001 руб.

За анализируемый период (2010-й год) значение рентабельности активов равно **МЕНЕЕ 0,1%**, не укладывается в норму.

2.3. Расчет показателей деловой активности (оборачиваемости)

Данные в таблице рассчитаны показатели оборачиваемости ряда активов, характеризующие скорость возврата авансированных на осуществление предпринимательской деятельности денежных средств, а также показатель оборачиваемости кредиторской задолженности при расчетах с поставщиками и подрядчиками.

Показатель оборачиваемости	Значение в днях	Коэфф. 2010 г.
	2010 г.	
1	2	3
Оборачиваемость оборотных средств (отношение выручки в годовом исчислении к среднегодовой величине оборотных активов; нормативное значение для данной отрасли: 301 и менее дн.)	53 282	<0,1
Оборачиваемость запасов (отношение выручки в годовом исчислении к среднегодовой стоимости запасов; нормативное значение для данной отрасли: 153 и менее дн.)	53 381	<0,1
Оборачиваемость дебиторской задолженности (отношение выручки в годовом исчислении к среднегодовой величине дебиторской задолженности; нормативное значение для данной отрасли: не более 93 дн.)	242	1,5
Оборачиваемость кредиторской задолженности (отношение выручки в годовом исчислении к среднегодовой краткосрочной кредиторской задолженности; нормативное значение для данной отрасли: 169 и менее дн.)	445	0,8
Оборачиваемость активов (отношение выручки в годовом исчислении к среднегодовой стоимости активов)	457 154	<0,1
Оборачиваемость собственного капитала (отношение выручки в годовом исчислении к среднегодовой величине собственного капитала)	431 359	<0,1

Данные об оборачиваемости активов за рассматриваемый период свидетельствуют о том, что организация получает выручку, равную сумме всех имеющихся активов за 457134 календарных дня (т.е. 1280 лет). При этом требуется 53381 день, чтобы получить выручку, равную среднегодовому остатку материально-производственных запасов.

3. Выводы по результатам анализа

3.1. Оценка ключевых показателей

По результатам проведенного анализа выделены и сгруппированы по качественному признаку основные показатели финансового положения (по состоянию на 31.12.2010) и результатов деятельности Открытое Акционерное Общество "GTL" за 2010 г., которые приведены ниже.

Следующие 7 показателей финансового положения Открытое Акционерное Общество "GTL" имеют *исключительно хорошие* значения:

- чистые активы превышают уставный капитал, при этом за год наблюдалось увеличение чистых активов;
- на 31 декабря 2010 г. коэффициент обеспеченности собственными оборотными средствами демонстрирует исключительно хорошее значение, равное 0,5;
- коэффициент текущей (общей) ликвидности полностью соответствует нормативному значению;
- коэффициент быстрой (промежуточной) ликвидности полностью соответствует нормативному значению;
- коэффициент абсолютной ликвидности полностью соответствует нормальному значению;

- идеальное соотношение активов по степени ликвидности и обязательств по сроку погашения;
- коэффициент покрытия инвестиций имеет хорошее значение (доля собственного капитала и долгосрочных обязательств в общей сумме капитала Открытое Акционерное Общество "GTL" составляет 100%).

С *хорошей* стороны финансовое положение и результаты деятельности организации характеризуют следующие показатели:

- доля собственного капитала неоправданно высока (88%);
- изменение собственного капитала статистически соответствует общему изменению активов Открытое Акционерное Общество "GTL";
- нормальная финансовая устойчивость по величине собственных оборотных средств;
- за год получена прибыль от продаж (2 161 тыс. руб.), но наблюдалась ее отрицательная динамика по сравнению с аналогичным периодом прошлого года (-297 тыс. руб.);
- чистая прибыль за период 01.01-31.12.2010 составила 1 729 тыс. руб. (+52 тыс. руб. по сравнению с аналогичным периодом прошлого года).

В ходе анализа были получены следующие *отрицательные* показатели результатов деятельности Открытое Акционерное Общество "GTL":

- недостаточная рентабельность активов (<0,1% в течение анализируемого периода (01.01-31.12.2010 г.));
- значительная отрицательная динамика прибыльности продаж (-46,6 процентных пункта от рентабельности за аналогичный период года, предшествующего отчетному, равной 100%);
- значительная отрицательная динамика прибыли до процентов к уплате и налогообложения (ЕВТ) на рубль выручки организации (-50,8 коп. от данного показателя рентабельности за такой же период прошлого года (01.01-31.12.2009 г.)).

3.2. Рейтинговая оценка финансового положения и результатов деятельности Открытое Акционерное Общество "GTL"

Финансовые результаты за период 01.01-31.12.2010	Финансовое положение на 31.12.2010								
	AAA	AA	A	BBB	BB	B	CCC	CC	C
Отличные (AAA)									
Очень хорошие (AA)									
Хорошие (A)									
Положительные (BBB)									
Нормальные (BB)									
Удовлетворительные (B)									
Неудовлетворительные (CCC)									
Плохие (CC)									
Очень плохие (C)									
Критические (D)									

Итоговый рейтинг финансового состояния Открытое Акционерное Общество "GTL" по итогам анализа за период с 01.01.2010 по 31.12.2010 (по данным одного отчетного периода):

A
(хорошее)

По итогам проведенного анализа финансовое положение Открытое Акционерное Общество "GTL" оценено по балльной системе в +1,4, что соответствует рейтингу AA (очень хорошее положение). Финансовые результаты деятельности организации за последний период оценены в +0,6, что соответствует рейтингу BB (нормальные результаты). Необходимо отметить, что итоговые оценки получены с учетом как значений показателей на конец анализируемого периода, так и динамики показателей, включая их прогнозные значения на последующий год. Итоговый

балл финансового состояния, сочетающий в себе анализ финансового положения и результаты деятельности организации, равняется +0,94 – по шкале рейтинга это **хорошее** состояние (**A**).

Рейтинг "A" свидетельствует о хорошем финансовом состоянии организации, ее способности отвечать по своим обязательствам в краткосрочной (исходя из принципа осмотрительно) перспективе. Имеющие данный рейтинг организации относятся к категории эмитентов, для которых вероятность получения кредитных ресурсов высока (хорошая кредитоспособность).

Следует обратить внимание, что данный рейтинг подготовлен по исходным данным за последний год, однако для получения достаточно объективного результата необходим анализ за период минимум 2-3 года.

4. Приложения

4.1. Определение неудовлетворительной структуры баланса

В следующей таблице рассчитаны показатели, содержащиеся в методике Федерального управления по делам о несостоятельности (банкротстве) (Распоряжение № 31-р от 2.08.1994).

Показатель	Значения показателя		Изменения (гр.3 гр.2)	Нормативное значение	Соответствие фактического значения нормативному на конец периода
	на начало периода (01.01.2010)	на конец периода (31.12.2010)			
1	2	3	4	5	6
1. Коэффициент текущей ликвидности	14,64	126,14	+111,5	не менее 2	соответствует
2. Коэффициент обеспеченности собственными средствами	0,88	0,9	+0,01	не менее 0,1	соответствует
3. Коэффициент утраты платежеспособности	x	77,01	x	не менее 1	соответствует

Поскольку оба коэффициента по состоянию на 31.12.2010 оказались в рамках установленных для них норм, в качестве третьего показателя рассчитан коэффициент утраты платежеспособности. Данный коэффициент служит для оценки перспективы утраты организацией нормальной структуры баланса (платежеспособности) в течение трех месяцев при сохранении имевшей место в анализируемом периоде динамики первых двух коэффициентов. Значение коэффициента утраты платежеспособности (77,01) указывает на низкую вероятность значительного ухудшения показателей платежеспособности Открытого Акционерного Общества "ОТЛ".

4.2. Анализ кредитоспособности заемщика

Ниже приведен анализ кредитоспособности Открытое Акционерное Общество "GTL" по методике Сбербанка России (утв. Комитетом Сбербанка России по предоставлению кредитов и инвестиций от 30 июня 2005 г. N 285-Б/р).

Показатель	Фактическое значение	Категория	Вес показателя	Расчет суммы баллов	Справочно: категории показателя		
					1 категория	2 категория	3 категория
Коэффициент абсолютной ликвидности	0,35	1	0,05	0,05	0,1 и выше	0,05-0,1	менее 0,05
Коэффициент промежуточной (быстрой) ликвидности	2	1	0,1	0,1	0,8 и выше	0,5-0,8	менее 0,5
Коэффициент текущей ликвидности	126,14	1	0,4	0,4	2,5 и выше	1,0-2,5	менее 1,0
Коэффициент наличия собственных средств (кроме банковских и финансовых организаций)	0,95	1	0,2	0,2	0,4 и выше	0,25-0,4	менее 0,25
Рентабельность продукции	0,52	1	0,15	0,15	0,1 и выше	менее 0,1	н/рентаб.
Рентабельность деятельности предприятия	0,43	1	0,1	0,1	0,06 и выше	менее 0,06	н/рентаб.
Итого	x	x	1	1			

В соответствии с методикой Сбербанка заемщики делятся в зависимости от полученной суммы баллов на три класса:

- **первоклассные** – кредитование которых не вызывает сомнений (сумма баллов до 1,25);
- **второго класса** – кредитование требует взвешенного подхода (свыше 1,25 но меньше 2,35);
- **третьего класса** – кредитование связано с повышенным риском (2,35 и выше).

В данном случае сумма баллов равна 1. Поэтому, организация имеет хорошие шансы на получение банковского кредита.

4.3. Прогноз банкротства

Одним из показателей вероятности скорого банкротства организации является Z-счет Альтмана, который рассчитывается по следующей формуле:

$$Z\text{-счет} = 1,2K_1 + 1,4K_2 + 3,3K_3 + 0,6K_4 + K_5 \text{ где}$$

Коэффициент	Расчет	Значение на 31.12.2010	Множитель	Произведение (пр. 3 х тр. 4)
1	2	3	4	5
K_1	Отношение оборотного капитала к величине всех активов	0,14	1,2	0,17
K_2	Отношение нераспределенной прибыли и фондов спец. назначения к величине всех активов	<0,01	1,4	0
K_3	Отношение фин. результата от продаж к величине всех активов	<0,01	3,3	0
K_4	Отношение собственного капитала к заемному	67,97	0,6	40,78
K_5	Отношение выручки от продаж к величине всех активов	<0,01	1	0
Z-счет Альтмана:				40,95

Предполагаемая вероятность банкротства в зависимости от значения Z-счета Альтмана составляет:

- 1,8 и менее – очень высокая;
- от 1,81 до 2,7 – высокая;
- от 2,71 до 2,9 – существует возможность;
- от 2,9 и выше – очень низкая.

Для Открытое Акционерное Общество "ОТЛ" значения Z-счета на 31.12.2010 г. составило 40,95. Это говорит о низкой вероятности скорого банкротства Открытое Акционерное Общество "ОТЛ".

4.4. Расчет рейтинговой оценки финансового положения и результатов деятельности

Показатель	Вес показателя	Оценка			Средняя оценка (гр.5 × 0,25 + гр.4 × 0,6 + гр.5 × 0,15)	Оценка с учетом веса (гр.2 × гр.6)
		прошлые	настоящее	будущее		
1	2	3	4	5	6	7
I. Показатели финансового положения организации						
Коэффициент автономии	0,25	+1	+1	+1	+1	+0,25
Соотношение чистых активов и уставного капитала	0,1	+2	+2	+2	+2	+0,2
Коэффициент обеспеченности собственными оборотными средствами	0,15	+2	+2	+2	+2	+0,3
Коэффициент текущей (общей) ликвидности	0,15	+2	+2	+2	+2	+0,3
Коэффициент быстрой (промежуточной) ликвидности	0,2	2	+2	+2	+1	+0,2
Коэффициент абсолютной ликвидности	0,15	-2	+2	+2	+1	+0,15
Итого	1	Итоговая оценка (итого гр.7 : гр.2):				+1,4
II. Показатели эффективности (финансовые результаты) деятельности организации						
Рентабельность собственного капитала	0,3	-1	-1	-1	-1	-0,3
Рентабельность активов	0,2	-1	-1	-1	-1	-0,2
Рентабельность продаж (по валовой прибыли)	0,2	+2	+2	+1	+1,55	+0,31
Динамика выручки	0,1	+2	+2	+2	+2	+0,2
Сборность средств оборотных средств	0,1	-2	-2	-2	-2	-0,2
Соотношение прибыли от прочих операций и выручки от основной деятельности	0,1	+2	+2	+2	+2	+0,2
Итого	1	Итоговая оценка (итого гр.7 : гр.2):				+0,01

Итоговая рейтинговая оценка финансового состояния Открытое Акционерное Общество "GTL": $(+1,4 \times 0,6) + (+0,01 \times 0,4) = +0,84$ (А - хорошее)

Справочно: Преддлуги качественной оценки финансового состояния

Балл		Условное обозначение (рейтинг)	Качественная характеристика финансового состояния
от	до (вкл.)		
2	1.6	AAA	Отличное
1.5	1.2	AA	Очень хорошее
1.2	0.8	A	Хорошее
0.8	0.4	BBB	Удовлетворительное
0.4	0	BB	Нормальное
0	-0.4	B	Удовлетворительное
-0.4	-0.8	CCC	Неудовлетворительное
-0.8	-1.2	CCC	Плохое
-1.2	-1.6	C	Очень плохое
-1.6	-2	D	Критическое

Президент ОАО «GTL»

Главный бухгалтер ОАО «GTL»



Р.Ф. Калыров

Л.А. Бухарева



Общество с ограниченной ответственностью
«Московский Центр Консалтинга и Аудита»

**АУДИТОРСКОЕ ЗАКЛЮЧЕНИЕ
по результатам аудита финансовой
(бухгалтерской) отчетности
ОАО «GTL»
за 2011 финансовый год**

от 30 марта 2012 года

119313, Москва, ул. Гарибальди, д. 1А

г. Москва

АУДИТОРСКОЕ ЗАКЛЮЧЕНИЕ
«Московский Центр Консалтинга и Аудита»
Учредителям ОАО «GTL»
по финансовой (бухгалтерской) отчетности
ОАО «GTL»
за период с 1 января 2011 г. по 31 декабря 2011 г.

АУДИТОР:

Общество с ограниченной ответственностью
«Московский Центр Консалтинга и Аудита»

Место нахождения: 119313, Москва, ул. Гарибальди, д.1А
Почтовый адрес: 119313, Москва, ул. Гарибальди, д.1А

Тел. (498)720-38-77, 8-910-446-10-20

Регистрационное свидетельство: ИМНС № 36серия 77 № 012519953 от 10.11.2009г.

ОГРН 1097746700150,

Номер в Реестре аудиторов и аудиторских организаций саморегулируемой организации аудиторов: 1020

ООО «Московский Центр Консалтинга и Аудита» является корпоративным членом НП Гильдии аудиторов региональных институтов профессиональных бухгалтеров.

Свидетельство: Серия ГА № 0109056 от 25.03.2010г. Протокол 8/10

ПРОВЕРЯЕМЫЙ:

Открытое акционерное общество
«GTL»

Юридический адрес: 125047, г. Москва, ул. Гашека д.8-10 стр.8

Фактический (почтовый) адрес: 125047, г. Москва, ул. Гашека д.8-10 стр.8

ОГРН: 1027700525181.

Аудиторское заключение о финансовой
(бухгалтерской) отчетности ОАО «GTL»
с 1 января 2011 г. по 31 декабря 2011 г.

Нами проведен аудит прилагаемой финансовой (бухгалтерской) отчетности ОАО «GTL», именуемого в дальнейшем Предприятие, за период с 01 января 2011 года по 31 декабря 2011 года включительно. Финансовая (бухгалтерская) отчетность ОАО «GTL» состоит из:

- бухгалтерского баланса на 31 декабря 2011 года;
- отчета о прибылях и убытках за период с 1 января по 31 декабря 2011 года;
- отчета об изменении капитала за период с 1 января по 31 декабря 2011 года;
- отчета о движении денежных средств за период с 1 января по 31 декабря 2011 года;
- отчет об основных средствах за период с 1 января по 31 декабря 2011 года;
- пояснительной записки за период с 1 января по 31 декабря 2011 года.

Ответственность за подготовку данной отчетности несет исполнительный орган ОАО «GTL». Наша обязанность заключается в том, чтобы высказать мнение о достоверности во всех существенных аспектах данной отчетности и соответствии порядка ведения бухгалтерского учета законодательству Российской Федерации на основе проведенного аудита.

Мы проводили аудит в соответствии с Федеральным законом «Об аудиторской деятельности», федеральными правилами (стандартами) аудиторской деятельности, утвержденными постановлением Правительства РФ, внутрифирменными стандартами.

Аудит планировался и проводился таким образом, чтобы получить достаточную уверенность в том, что финансовая (бухгалтерская) отчетность не содержит существенных искажений. Аудит проводился на выборочной основе и включал в себя изучение на основе тестирования доказательств, подтверждающих значение и раскрытие в финансовой (бухгалтерской) отчетности информации о финансово-хозяйственной деятельности, оценку принципов и методов бухгалтерского учета, правил подготовки финансовой (бухгалтерской) отчетности, определение главных оценочных значений, полученных руководством Предприятия, а также оценку общего представления о финансовой (бухгалтерской) отчетности. Мы полагаем, что проведенный аудит дает достаточные основания для выражения нашего мнения о достоверности во всех существенных отношениях финансовой (бухгалтерской) отчетности и соответствии порядка ведения бухгалтерского учета законодательству Российской Федерации.

По нашему мнению, финансовая (бухгалтерская) отчетность организации ОАО «GTL» отражает достоверно во всех существенных отношениях финансовое положение на 31 декабря 2011 года и результаты финансово-хозяйственной деятельности за период с 1 января по 31 декабря 2011 г. Включительно в соответствии с требованиями законодательства Российской Федерации в части подготовки финансовой (бухгалтерской) отчетности и приказов Министерства Финансов России от 6 июля 1999 года № 43н «Об утверждении Положения по бухгалтерскому учету «бухгалтерская отчетность организации» ПБУ 4/99» и от 22 июля 2003 г. №67н «О формах бухгалтерской отчетности организаций».

30 марта 2012 г.

Генеральный директор

ООО «Московский Центр Консалтинга и Аудита»

Квалификационный аттестат аудитора № К 006589 от 02 сентября 2003г. (на неограниченный срок)

Аудитор

Квалификационный аттестат аудитора № К 021247 от 22 декабря 2004г. (на неограниченный срок)

Аудиторское заключение о финансовой (бухгалтерской) отчетности ОАО «GTL» с 1 января 2011 г. по 31 декабря 2011 г.

С.В. Апилогова

Е.С. Исайчева

**Бухгалтерский баланс
на 31 декабря 2011 г.**

Организация Открытое Акционерное Общество "GTL"	Форма по ОКУД 0710001	Коды 31 12 2011
Идентификационный номер налогоплательщика	Дата (число, месяц, год) 31 12 2011	по ОКПО 52807509
Вид экономической деятельности Инженерно-техническая деятельность	ИНН 7705211944/771001001	по ОКВЭД 74.20.14
Организационно-правовая форма открытое акционерное общество	форма собственности частная собственность	по ОКФС / ОКФС 47 16
Единица измерения: тыс. руб.	по ОКЕИ 384	
Местонахождение (адрес) 125047, Москва, г. ул. Гашева 8-10 стр.В		

Пояснения	Наименование показателя	Код	На 31 декабря 2011 г.	На 31 декабря 2010 г.	На 31 декабря 2009 г.
	АКТИВ				
	I. ВНЕОБОРОТНЫЕ АКТИВЫ				
	Нематериальные активы	1110	20679731	4537731	4583257
	Результаты исследований и разработок	1120	-	-	-
	Основные средства	1130	559	736	912
	Доходные вложения в материальные	1140	-	-	-
	Финансовые вложения	1150	-	-	-
	Отложенные налоговые активы	1160	-	-	-
	Прочие внеоборотные активы	1170	44337	44337	44337
	Итого по разделу I	1100	20724626	4582803	4628506
	II. ОБОРОТНЫЕ АКТИВЫ				
	Запасы	1210	802933	719947	445917
	Налог на добавленную стоимость по	1220	3322	3053	3051
	Дебиторская задолженность	1230	6491	3544	1866
	Финансовые вложения	1240	11129	8079	-
	Денежные средства	1250	8528	2032	437
	Прочие оборотные активы	1260	-	-	-
	Итого по разделу II	1200	832433	734865	451271
	БАЛАНС	1600	21557029	5317468	5079777

Пояснения	Наименование показателя	Код	На 31 декабря 2011 г.	На 31 декабря 2010 г.	На 31 декабря 2009 г.
	ПАССИВ				
	III. КАПИТАЛ И РЕЗЕРВЫ				
	Уставный капитал (складочный капитал,	1310	389400	389400	389400
	Собственные акции, выкупленные у	1320	(33795)	(3000)	(-)
	Переоценка внеоборотных активов	1340	21148113	4849113	4634353
	Добавочный капитал (без переоценки)	1350	-	-	-
	Резервный капитал	1360	115	115	115
	Нераспределенная прибыль	1370	7820	3246	1517
	Итого по разделу III	1300	21511663	5237874	5025395
	IV. ДОЛГОСРОЧНЫЕ ОБЯЗАТЕЛЬСТВА				
	Заемные средства	1410	5136	71270	21057
	Отложенные налоговые обязательства	1420	-	-	-
	Резервы под условные обязательства	1430	-	-	-
	Прочие обязательства	1450	-	-	-
	Итого по разделу IV	1400	5136	71270	21057
	V. КРАТКОСРОЧНЫЕ				
	Заемные средства	1510	35000	2169	0
	Кредиторская задолженность	1520	2740	3565	6320
	Доходы будущих периодов	1530	2500	2500	2500
	Резервы предстоящих расходов	1540	-	-	-
	Прочие обязательства	1550	-	-	24515
	Итого по разделу V	1500	40240	8324	33335
	БАЛАНС	1700	21557029	5317468	5079777

Руководитель

29 марта 2012 г.



Кадыров Рафис
Фаизович
(расшифровка подписи)

Главный
бухгалтер

(расшифровка подписи)

Глухова Лариса
Александровна
(расшифровка подписи)

Отчет о прибылях и убытках
за период с 1 Января по 31 декабря 2011 г.

Организация Открытое Акционерное Общество "GTL"

Идентификационный номер налогоплательщика

Вид экономической деятельности Инженерно-техническая деятельность

Организационно-правовая форма форма собственности

открытое акционерное общество частная собственность

Единица измерения: тыс. руб.

форма по ОКУД

Дата (число, месяц, год)

по ОКПО

ИНН

по

ОКВЭД

по ОКПО / ОКФС

по ОКЕИ

Коды		
0710022		
31	12	2011
52807509		
7706211844/771001001		
74.20.14		
47	16	
384		

Пояснения	Наименование показателя	Код	За год 2011 г.	За год 2010 г.
	Выручка	2110	263637	1314
	Себестоимость продаж	2120	250504	-
	Валовая прибыль (убыток)	2100	15233	1314
	Коммерческие расходы	2210	-	-
	Управленческие расходы	2220	(3536)	-
	Прибыль (убыток) от продаж	2200	11795	1314
	Доходы от участия в других организациях	2510	-	-
	Проценты к получению	2520	-	-
	Проценты к уплате	2530	-	-
	Прочие доходы	2540	(4877)	-
	Прочие расходы	2550	32	(18870)
	Прибыль (убыток) до налогообложения	2300	(12321)	17512
	Текущий налог на прибыль	2410	5718	18
	в т.ч. постоянные налоговые обязательства	2421	1744	-
	Изменение отложенных налоговых обязательств	2430	-	-
	Изменение отложенных налоговых активов	2450	-	-
	Прочее	2460	-	-
	Чистая прибыль (убыток)	2400	4574	18

Пояснения	Наименование показателя	Код	За _____ 20 ____ г.	За _____ 20 ____ г.
	СПРАВОЧНО			
	Результат от переоценки внеоборотных активов, не включаемый в чистую прибыль (убыток) периода	2510	-	-
	Результат от прочих операций, не включаемый	2520	-	-
	Совокупный финансовый результат периода	2500	-	-
	Базовая прибыль (убыток) на акцию	2900	-	-
	Разводненная прибыль (убыток) на акцию	2910	-	-

Руководитель

Кадиров Рафис

Фаизович

Главный

бухгалтер

Глухова Лариса Александровна

20 марта 2012



ОТЧЕТ ОБ ИЗМЕНЕНИЯХ КАПИТАЛА
за период с 1 Января по 31 Декабря 2011 г.

Форма №3 по ОКУД
Дата (год, месяц, число)

Организация Открытое Акционерное Общество "GTL"

по ОКПО

Идентификационный номер налогоплательщика _____

ИНН

Вид деятельности Инженерно-техническая деятельность

по ОКВЭД

Организационно-правовая форма _____ форма собственности _____

по

частная собственность

ОКОПФ/ОКФС

Единица измерения тыс руб

по ОКЕИ

К О Д Ы		
0710003		
2010	12	31
52807509		
7706211944/771001001		
74.20.14		
47	16	
384		

I. Изменения капитала

Показатель		Уставный капитал	Добавочный капитал	Резервный капитал	Нерастпределенная прибыль (непокрытый убыток)	Итого
наименование	код					
1	2	3	4	5	6	7
Остаток на 31 декабря года, предшествующего предыдущему	010	389400	4634353	20	5	5023778
Остаток на 1 января предыдущего года	030	389400	4634353	20	5	5023778
Чистая прибыль	032	X	X	X	1507	1507
Отчисления в резервный фонд	040	X	X	96	(96)	
Остаток на 31 декабря предыдущего года	070	389400	4634353	115	1517	5025385
Остаток на 1 января отчетного года	100	389400	4634353	115	1517	5025385
Остаток на 31 декабря отчетного года	140	389400	4634353	115	1517	5025385

II. Резервы

Показатель		Остаток	Поступило	Исполь- зовано	Остаток
наименование	код				
1	2	3	4	5	6
Резервы, образованные в соответствии с учредительными документами:					
Всего					
(наименование резерва)					
данные предыдущего года	161	20	96	-	116
данные отчетного года	162	115	-		115

Форма 0710033-3

СПРАВКИ

Показатель		Остаток на начало отчетного года		Остаток на конец отчетного периода	
наименование	код				
1	2	3		4	
		Из бюджета		Из внебюджетных фондов	
		за отчетный год	за предыдущий год	за отчетный год	за предыдущий год
		3	4	5	6
2) Получено на:					
капитальные вложения во внеоборотные активы	220	-	2500	-	-

Руководитель

Кадыров Рафис
Фаизович

(расшифровка подписи)

Главный бухгалтер

Глухова Лариса
Александровна

(расшифровка подписи)

20 Января 2012 г.



ОТЧЕТ О ДВИЖЕНИИ ДЕНЕЖНЫХ СРЕДСТВ
за период с 1 Января по 31 Декабря 2011 г.

Форма №4 по ОКУД		К О Д Ы	
Дата (год, месяц, число)		0710004	
по СКПО		2011	12 31
Организация <u>Открытое Акционерное Общество "GTL"</u>	по ОКПО	52807509	
Идентификационный номер налогоплательщика	ИНН	7705211944/771001001	
Вид деятельности <u>Инженерно-техническая деятельность</u>	по ОКВЭД	74.20.14	
Организационно - правовая форма	форма собственности	47	16
по ОКДПФ /ОКФС			
частная собственность			
Единица измерения	тыс. руб.	по ОКЕИ	
		384	

Показатель		За отчетный период	За аналогичный период предыдущего года
наименование	код		
1	2	3	4
Остаток денежных средств на начало отчетного года	010	437	189
Движение денежных средств по текущей деятельности			
Средства, полученные от покупателей, заказчиков	020	3538	2900
Прочие доходы	110	47114	40176
Денежные средства, направленные:	120	(30834)	(42829)
на оплату приобретенных товаров, работ, услуг, сырья и иных оборотных активов	150	(11448)	(22482)
на оплату труда	160	(920)	(1158)
на выплату дивидендов, процентов	170	(4)	-
на расчеты по налогам и сборам	180	(1194)	(771)
на прочие расходы	190	(17268)	(18418)
Чистые денежные средства от текущей деятельности	200	19818	247

1	2	3	4
Движение денежных средств по финансовой деятельности			
Чистые денежные средства от финансовой деятельности	430	-	-
Чистое увеличение (уменьшение) денежных средств и их эквивалентов	440	19818	247
Остаток денежных средств на конец отчетного периода	450	20255	436
Величина влияния изменений курса иностранной валюты по отношению к рублю	460	(192)	-

Руководитель

20 Января 2012 г.



Кадыров Рафис
Фаизович
(расшифровка подписи)

Главный бухгалтер

Глухова Лариса
Александровна
(расшифровка подписи)

ПРИЛОЖЕНИЕ К БУХГАЛТЕРСКОМУ БАЛАНСУ
за период с 1 Января по 31 Декабря 2011 г.

Форма №5 по ОКУД		К О Д Ы		
Дата (год, месяц, число)		2011	12	31
Организация <u>Открытое Акционерное Общество "GTL"</u>	по ОКПО	0710005		
Идентификационный номер налогоплательщика	ИНН	52807509		
Вид деятельности <u>Инженерно-техническая деятельность</u>	по ОКВЭД	7706211944/771001001		
Организационно-правовая форма	форма собственности	74.20.14		
<u>частная собственность</u>	по ОКФС/ОКФС	47	16	
Единица измерения <u>тыс. руб.</u>	по ОКЕИ	384		

Нематериальные активы

Показатель	Наличие на начало отчетного года	Поступило	Выбыло	Наличие на конец отчетного периода
наименование	код			
1	2	3	4	5
Объекты интеллектуальной собственности (исключительные права на результаты интеллектуальной собственности)	010	3048	-	(3048)
в том числе:				
у патентообладателя на изобретение, промышленный образец, полезную модель	011	3048	-	(3048)

Показатель	На начало отчетного года	На конец отчетного периода
наименование	код	
1	2	3
Амортизация нематериальных активов - всего	050	721035
в том числе:		
Потрфель ИС, вклоч. патент1 и патент2	051	721035
	052	1782269
	053	-

Основные средства

Форма 0710005 с. 2

Показатель		Наличие на начало отчетного года	Поступило	Выбыло	Наличие на конец отчетного периода
наименование	код				
1	2	3	4	5	6
Машины и оборудование	080	854	64	-	917
Другие виды основных средств	110	125	-	-	125
Итого	130	978	64	-	1042

Показатель		На начало отчетного года	На конец отчетного периода
наименование	код		
1	2	3	4
Амортизация основных средств - всего	140	66	307
в том числе:			
машин, оборудования, транспортных средств	142	14	185
других	143	52	121

Справочно.

Сумма расходов по незаконченным научно-исследовательским, опытно-конструкторским и технологическим работам

код	На начало отчетного года	На конец отчетного периода
2	3	4
320	44337	305225

Финансовые вложения

Показатель	код	Долгосрочные		Краткосрочные	
		на начало отчетного года	на конец отчетного периода	на начало отчетного года	на конец отчетного периода
1	2	3	4	5	6
Предоставленные займы	525	-	-	-	1079
Депозитные вклады	530	-	-	-	5000
Итого	540	-	-	-	6079

Дебиторская и кредиторская задолженность

Показатель		код	Остаток на начало отчетного года	Остаток на конец отчетного периода
наименование	1			
2	3	4	5	6
Дебиторская задолженность:				
краткосрочная - всего	610	1868	9332	
в том числе:				
расчеты с покупателями и заказчиками	611	-	2653	
авансы выданные	612	198	3820	
прочая	613	1869	2859	
Итого	630	1868	9332	
Кредиторская задолженность:				
краткосрочная - всего	640	28523	35332	
в том числе:				
расчеты с поставщиками и подрядчиками	641	2454	4937	
авансы полученные	642	95	2678	
расчеты по налогам и сборам	643	1222	701	
кредиты	644	-	2200	
прочая	646	24722	24816	
долгосрочная - всего	650	23058	42732	
в том числе:				
кредиты	651	1	8	
займы	652	23057	42724	
Итого	660	51580	78064	

Расходы по обычным видам деятельности (по элементам затрат)

Показатель		код	За отчетный год	За предыдущий год
наименование	1			
2	3	4	5	6
Изменение остатков (прирост [+], уменьшения [-]):				
незавершенного производства	765	2813	419317	
расходов будущих периодов	766	-	(200)	

Обеспечения

Форма 0710005 с 6

Показатель		Остаток на начало отчетного года	Остаток на конец отчетного периода
наименование	код		
1	2	3	4
Выданные - всего	830	315	315
в том числе:			
дексея	831	315	315

Руководитель

(подпись)

Кадыров Рафис Фаизович

(расшифровка подписи)

Главный бухгалтер

(подпись)

Глухова Лариса

Александровна

(расшифровка подписи)

20 Января 2012



Пояснительная записка к балансу за 2011 год по РСБУ

Ниже приведен анализ финансового положения и эффективности деятельности ОАО "GTL" за период с 01.01.2011 по 31.12.2011.

1. Анализ финансового положения ОАО "GTL"

1.1. Структура имущества и источники его формирования

Показатель	Значение показателя				Изменение за анализируемый период	
	в тыс. руб.		в % к валюте баланса		тыс. руб. (гр.3-гр.2)	± % ((гр.3-гр.2) : гр.2)
	01.01.2011	31.12.2011	на начало анализируемого периода (01.01.2011)	на конец анализируемого периода (31.12.2011)		
1	2	3	4	5	6	7
Актив						
1. Внеоборотные активы	4 582 803	20 724 626	86,2	96,1	+16 141 823	+4,5 раза
в том числе: основные средства	735	558	<0,1	<0,1	-177	-24,1
нематериальные активы	4 537 731	20 679 731	85,3	95,9	+16 142 000	+4,6 раза
2. Оборотные, всего	734 665	832 403	13,8	3,9	+97 738	+13,3
в том числе: запасы	719 947	802 933	13,5	3,7	+82 986	+11,5
дебиторская задолженность	3 544	6 491	0,1	<0,1	+2 947	+83,2
денежные средства и краткосрочные финансовые вложения	8 111	19 657	0,2	0,1	+11 546	+142,3
Пассив						
1. Собственный капитал	5 240 374	21 514 153	98,6	99,8	+16 273 779	+4,1 раза
2. Долгосрочные обязательства, всего	71 270	5 136	1,3	<0,1	-66 134	-92,6
в том числе: заемные средства	71 270	5 136	1,3	<0,1	-66 134	-92,8
3. Краткосрочные обязательства*, всего	8 324	40 240	0,2	0,2	+31 916	+4,8 раза
в том числе: заемные средства	2 159	35 000	<0,1	0,2	+32 841	+16,2 раза
Валюта баланса	5 317 468	21 557 029	100	100	+16 239 561	+4,1 раза

* Без доходов будущих периодов, включенных в собственный капитал.

Активы организации на 31.12.2011 характеризуются значительной долей (96,1%) иммобилизованных средств и незначительным процентом текущих активов. Активы организации за рассматриваемый период значительно увеличились (в 4,1 раза). Учитывая значительный рост активов, необходимо отметить, что собственный капитал увеличился еще в большей степени – в 4,1 раза. Опережающее увеличение собственного капитала относительно общего изменения активов следует рассматривать как положительный фактор.

На диаграмме ниже представлена структура активов организации в разрезе основных групп:

Структура активов организации на 31 декабря 2011 г.



Рост активов организации связан, в первую очередь, с ростом показателя по строке "нематериальные активы" на 16 142 000 тыс. руб. (или 99,4% вклада в прирост активов).

Одновременно, в пассиве баланса наибольший прирост произошел по строке "переоценка внеоборотных активов" (+16 232 410 тыс. руб., или 99,8% вклада в прирост пассивов организации за последний год).

Среди отрицательно изменившихся статей баланса можно выделить "основные средства" в активе и "долгосрочные заемные средства" в пассиве (-177 тыс. руб. и -66 134 тыс. руб. соответственно).

Значение собственного капитала организации на последний день анализируемого периода составило 21 514 153,0 тыс. руб. Собственный капитал ОАО "GTL" за период 01.01–31.12.2011 резко вырос (в 4,1 раза).

1.2. Чистые активы организации

Чистые активы организации на 31.12.2011 намного (в 55,2 раза) превышают уставный капитал. Данное соотношение положительно характеризует финансовое положение ОАО "GTL", полностью удовлетворяя требованиям нормативных актов к величине чистых активов организации. К тому же, определив текущее состояние показателя, необходимо отметить увеличение чистых активов в 4,1 раза в течение анализируемого периода (2011 год). Приняв во внимание одновременно и превышение чистых активов над уставным капиталом и их увеличение за период, можно говорить о хорошем финансовом положении организации по данному признаку. На следующем графике наглядно представлена динамика чистых активов и уставного капитала организации.



1.3. Анализ финансовой устойчивости организации

Структура капитала организации представлена ниже на диаграмме: При этом необходимо отметить, что долгосрочные обязательства не нашли отражение на диаграмме ввиду их незначительной доли (менее 0,1%).

Структура капитала организации на 31 декабря 2011 г.



2. Анализ эффективности деятельности ОАО "GTL"

2.1. Обзор результатов деятельности

Основные финансовые результаты деятельности ОАО "GTL" за анализируемый период приведены ниже в таблице.

Из "Отчета о прибылях и убытках" следует, что в течение анализируемого периода (01.01–31.12.2011) организация получила прибыль от продаж в размере 11 795 тыс. руб., что равняется 4,4%

от выручки. По сравнению с аналогичным периодом прошлого года прибыль от продаж выросла на 9 634 тыс. руб., или в 5,5 раза.

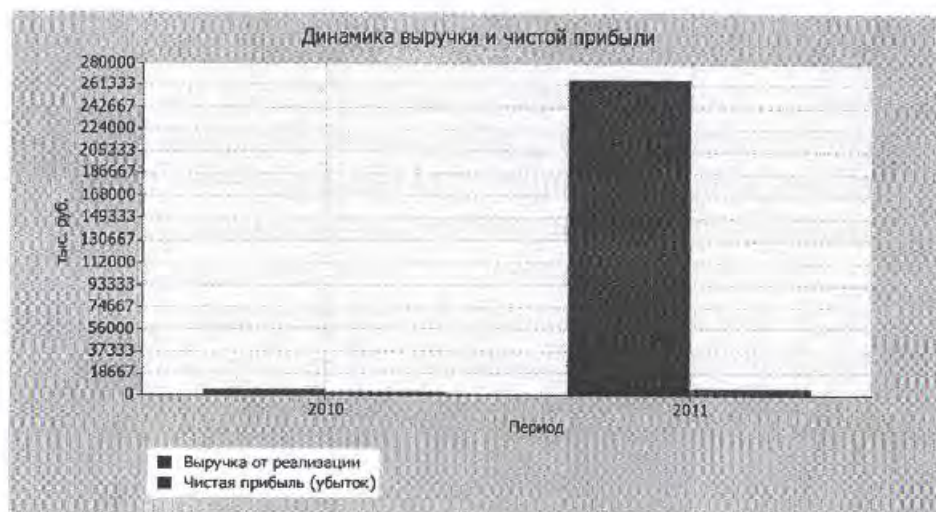
По сравнению с прошлым периодом в текущем выросла как выручка от продаж, так и расходы по обычным видам деятельности (на 261 775 и 252 141 тыс. руб. соответственно). Причем в процентном отношении изменение расходов (+13 263,6%) опережает изменение выручки (+6 444,5%)

Убыток от прочих операций в течение анализируемого периода (01.01–31.12.2011) составил 6 077 тыс. руб., что на 6 077 тыс. руб. меньше, чем сальдо прочих доходов-расходов за аналогичный период прошлого года.

Показатель	Значение показателя, тыс. руб.		Изменение показателя		Средне-годовая величина, тыс. руб.
	2010	2011	тыс. руб. (гр.3 - гр.2)	± % ((3-2) : 2)	
1. Выручка	4 062	265 837	+261 775	+65,4 раза	134 950
2. Расходы по обычным видам деятельности	1 901	254 042	+252 141	+133,6 раза	127 972
3. Прибыль (убыток) от продаж (1-2)	2 161	11 795	+9 634	+5,5 раза	6 978
4. Прочие доходы и расходы, кроме процентов к уплате	—	-1 200	-1 200	—	-600
5. ЕВІТ (прибыль до уплаты процентов и налогов) (3+4)	2 161	10 595	+8 434	+4,9 раза	6 378
6. Проценты к уплате	—	4 877	+4 877	—	2 439
7. Изменение налоговых активов и обязательств, налог на прибыль и прочее	-132	-1 141	-712	↓	-788
8. Чистая прибыль (убыток) (5-6+7)	1 729	4 574	+2 845	+164,5	3 152
Справочно: Совокупный финансовый результат периода	1 729	4 574	+2 845	+164,5	3 152
Изменение за период нераспределенной прибыли (непокрытого убытка) по данным бухгалтерского баланса (измен. стр. 1370)	x	4 574	x	x	x

Равенство показателей в двух последних строках приведенной выше таблицы свидетельствует о том, что организация за последний год не производила использование чистой прибыли.

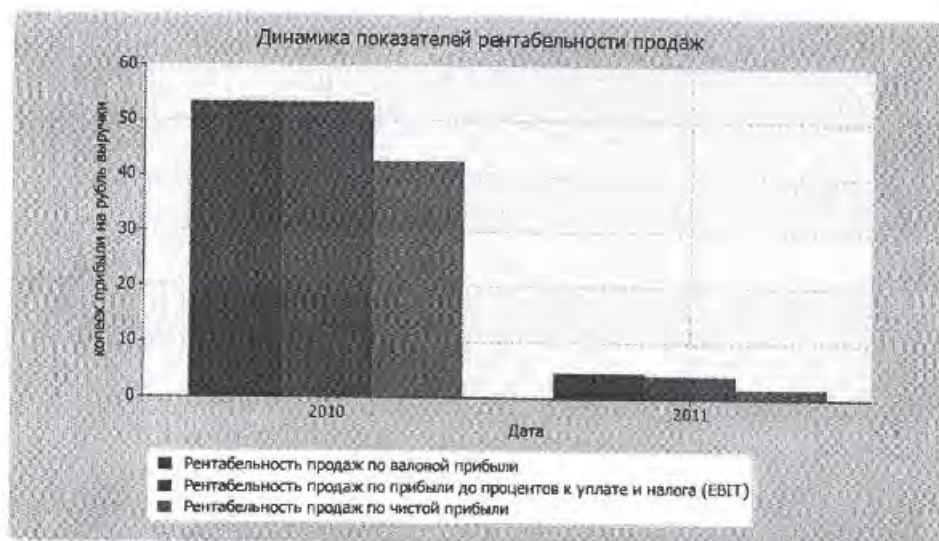
Ниже на графике наглядно представлено изменение выручки и прибыли ОАО "GTL" в течение всего анализируемого периода.



2.2. Анализ рентабельности

Показатели рентабельности	Значения показателя (в %, или в копейках с рубля)		Изменение показателя	
	2010	2011	кол., (гр.3 - гр.2)	± % ((3-2) : 2)
1	2	3	4	5
1. Рентабельность продаж по валовой прибыли (величина прибыли от продаж в каждом рубле выручки). Нормальное значение для данной отрасли: не менее 10%.	53,2	4,4	-48,8	-91,7
2. Рентабельность продаж по ЕВIT (величина прибыли от продаж до уплаты процентов и налогов в каждом рубле выручки).	53,2	4	-49,2	-92,5
3. Рентабельность продаж по чистой прибыли (величина чистой прибыли в каждом рубле выручки).	42,6	1,7	-40,9	-96

Представленные в таблице показатели рентабельности за анализируемый период (2011 год) имеют положительные значения как следствие прибыльности деятельности ОАО "GTL" за данный период.



Показатель оборачиваемости активов за рассматриваемый период показывает, что организация получает выручку, равную сумме всех имеющихся активов за 18450 календарных дней (т.е. 51 год). Чтобы получить выручку равную среднегодовому остатку материально-производственных запасов требуется 1045 дней.

3. Выводы по результатам анализа

По результатам проведенного анализа выделены и сгруппированы по качественному признаку основные показатели финансового положения (по состоянию на 31.12.2011) и результатов деятельности ОАО "GTL" за анализируемый период (2011 год), которые приведены ниже.

В ходе анализа были получены следующие показатели, имеющие *исключительно хорошие* значения:

- чистые активы превышают уставный капитал, при этом за рассматриваемый период наблюдалось увеличение чистых активов;
- значение коэффициента обеспеченности собственными оборотными средствами, можно характеризовать как очень хорошее;
- полностью соответствует нормальному значению коэффициент текущей (общей) ликвидности;
- полностью соответствует нормальному значению коэффициент абсолютной ликвидности;
- положительная динамика изменения собственного капитала относительно общего изменения активов организации;
- коэффициент покрытия инвестиций полностью соответствует норме ;
- за последний год получена прибыль от продаж (11 795 тыс. руб.), более того наблюдалась положительная динамика по сравнению с аналогичным периодом прошлого года (+9 634 тыс. руб.);
- прибыль от финансово-хозяйственной деятельности за весь рассматриваемый период составила 4 574 тыс. руб. (+2 845 тыс. руб. по сравнению с аналогичным периодом прошлого года).

Положительно финансовое положение организации характеризует следующий показатель – коэффициент автономии неоправданно высок.

Анализ основных показателей свидетельствует о положительном финансовом состоянии ОАО "GTL", возможности отвечать по своим обязательствам. Финансовое состояние организации позволяют использовать не только внутренние ресурсы, но и привлекать заемные средства.

Президент ОАО «GTL»

Р.Ф. Кадыров

Главный бухгалтер ОАО «GTL»

Л.А. Глухова

